

Hôtels à Lyon et dans les vignobles d'Auvergne-Rhône-Alpes

Hôtels 3*, 4* et 5* - Octobre 2024



Sommaire

Lyon (hôtels 4* et 5*)	1
Lyon (hôtels 3*)	8
Beaujolais	15
Vallée du Rhône (de Vienne à St-Péray)	19
Vallée du Rhône (de Valence à sud Drôme Ardèche)	23
Forez Roannais	28
Vignobles de Savoie (Chambéry et Aix-les-Bains)	31
Vignobles d'Auvergne (Clermont-Ferrand et Vichy)	37

Lyon (hôtels 4* et 5*)

GRAND HÔTEL DES TERREAUX

16 rue Lanterne - 69001 Lyon 1er

★★★★



Hôtel

Idéalement situé au cœur du quartier de Lyon inscrit au Patrimoine Mondial de l'Unesco, le Grand Hôtel des Terreaux vous séduira par son charme et son décor.

53 ch., 106 pers.

☎ 04 78 27 04 10

🌐 www.hotel-lyon-grandhoteldestereaux.fr

TARIFS à titre indicatif

Du 01/01 au 31/12/2023

Chambre double : de 135 à 230 €

Chambre triple : de 180 à 335 € (Chambre Supérieur).

Du 01/01 au 31/12/2024

Chambre double : de 135 à 230 €

Chambre triple : de 180 à 335 €



Ouvert toute l'année.

MAISON NÔ

11 rue du Bât-d'Argent - 69001 Lyon 1er

★★★★



Hôtel - Restaurant

Installé dans une ancienne banque dans un immeuble historique, Maison Nô est un boutique hôtel 4 étoiles, dont le restaurant Le Rooftop dispose d'une terrasse panoramique offrant une vue imprenable sur la ville de Lyon.

45 ch., 90 pers.

☎ 04 81 13 21 90

📧 hello@maisonno.com

🌐 www.maisonno.com/

TARIFS à titre indicatif

Chambre double : de 140 à 500 €

Chambre double avec petit déjeuner : de 188 à 548 €

Chambre single : de 140 à 500 €

Petit déjeuner : 24 €.

Construit sur les vestiges de Cassin



Toute l'année. Ouvert 24h/24.

GLOBE ET CECIL HÔTEL

21 rue Gasparin - 69002 Lyon 2ème

★★★★



Hôtel

Le Globe et Cecil Hôtel vous propose 60 chambres élégantes, raffinées, un salon pour vos séminaires, petits déjeuners d'affaires ou conférences.

104 pers.

☎ 04 78 42 58 95

📧 reception@hotel-globeetcecil.fr

🌐 globeetcecilhotel.com/

TARIFS à titre indicatif

Chambre double : de 139 à 798 €

Chambre double avec petit déjeuner : de 137 à 826 €

Chambre single : de 79 à 516 €

Chambre triple : de 209 à 756 €

Petit déjeuner : 18 €

Animaux : 12 €.



Toute l'année.

HÔTEL & SPA FORT SAINT LAURENT - HANDWRITTEN COLLECTION

1 b place Bellevue - 69001 Lyon 1er

★★★★★



Hôtel

Érigée au XVIème siècle sur les pentes de la Croix Rousse, quartier bohème et atypique inscrit au patrimoine mondial de l'Unesco, le Fort St Laurent vous accueille au gré de vos voyages et de ses événements.

84 pers.

☎ 04 28 29 16 19

📧 hc1u0@accor.com

🌐 hotelfortsaintlaurent.com/

TARIFS à titre indicatif

Chambre double : de 110 à 350 €

Chambre double avec petit déjeuner : de 156 à 396 €

Chambre single : de 110 à 350 €

Chambre triple : de 140 à 380 €

Chambre quadruple : de 190 à 470 €



ouverture prochainement

BOSCOLO HÔTELS & SPAS

11 quai Jules Courmont - 69002 Lyon 2ème

★★★★★



Hôtel - Restaurant

Construit à la fin du 19ème siècle, le bâtiment historique et emblématique à l'architecture haussmannienne jouit d'une situation fabuleuse en plein centre de Lyon. Découvrez le Boscolo Hôtel & Spa Lyon à la classification 5*.

133 ch., 266 pers.

☎ 04 87 25 72 00

📧 reservations.lyon@boscolocollection.com

🌐 boscolocollection.com/lyon/

TARIFS à titre indicatif

Payant

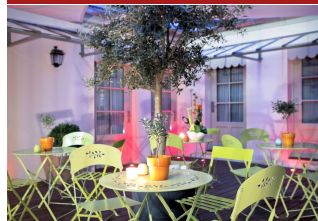


Toute l'année.

HÔTEL ALEXANDRA

49 rue Victor Hugo - 69002 Lyon 2ème

★★★★



Hôtel

Idéalement situé au cœur des rues piétonnes de Lyon, cet hôtel se trouve à deux pas de la Place Bellecour. Vous apprécierez son charme particulier au style ancien, raffiné et authentique.

68 pers.

☎ 04 78 37 75 79

📧 info@hotel-alexandra-lyon.fr

🌐 www.hotel-alexandra-lyon.fr

TARIFS à titre indicatif

Chambre double : de 129 à 460 €

Chambre double avec petit déjeuner : de 163 à 500 €

Chambre triple : de 169 à 700 €

Chambre quadruple : de 189 à 800 €

Chambre quintuple : de 199 à 450 €



Toute l'année.
Ouverture 24h/24.

HÔTEL CARLTON LYON BY MALLERY ★★★★★

4 rue Jussieu - 69002 Lyon 2ème

**Hôtel**

Cet hôtel a su garder son charme unique et son authenticité. A proximité de l'Opéra et du Musée des Beaux-Arts, laissez-vous séduire par les atouts culturels lyonnais.

80 ch., 163 pers.

☎ 04 78 42 56 51

@ h2950@accor.com

www.accorhotels.com/fr/hotel-2950-hotel-carlton-lyon-mgallery-collection/index.shtml

TARIFS à titre indicatif

Chambre double : de 165 à 420 €

Chambre double avec petit déjeuner : de 165 à 420 €

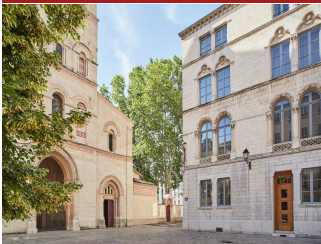
Chambre single : de 165 à 420 €

Suite : de 295 à 550 €

Petit déjeuner : à partir de 26 €

*Toute l'année.***HÔTEL DE L'ABBAYE** ★★★★★

20 rue de l'Abbaye d'Ainay - 69002 Lyon 2ème

**Hôtel - Restaurant**

Situé sur la Presqu'île de Lyon, quartier d'Ainay, l'Hôtel de l'Abbaye 4* est un lieu authentique et intimiste. Ce boutique-hôtel a été réaménagé en prêtant grande attention à conserver son âme d'antan comme une maison de famille où il fait bon vivre.

21 ch., 52 pers.

☎ 04 78 05 60 40

@ contact@hotelabbayelyon.com

www.hotelabbayelyon.com

TARIFS à titre indicatif

Chambre double : à partir de 195 €

Chambre double avec petit déjeuner : à partir de 214 €

Chambre single : à partir de 195 €

Chambre triple : à partir de 215 €

*Ouvert toute l'année.***HÔTEL LE ROYAL LYON** ★★★★★

20 place Bellecour - 69002 Lyon 2ème

**Hôtel - Restaurant**

Au cœur de la ville, cet hôtel est une adresse confidentielle pour les voyageurs soucieux d'art de vivre, de discrète élégance et de service naturellement généreux.

135 pers.

☎ 04 78 37 57 31

@ H2952@accor.com

www.mgallery.com

TARIFS à titre indicatif

Chambre double : 160 €

Chambre double avec petit déjeuner : 200 €

Chambre single : 140 €

Chambre triple : 300 €

Suite : 350 €

Petit déjeuner : 27 €

*Toute l'année.
Accueil 24h/24.***HÔTEL CHARLEMAGNE LYON** ★★★★★

23 cours Charlemagne - 69002 Lyon 2ème

**Hôtel - Restaurant**

Cet hôtel, aux portes du nouveau centre La Confluence, associe l'élégance de ses installations à la personnalisation de son accueil auprès de la clientèle d'affaires ou de tourisme.

117 ch., 246 pers.

☎ 04 72 77 70 00

@ bonjour@le-charlemagne-hotel.com

www.happyculture.com/fr/hotel-charlemagne.html

TARIFS à titre indicatif

Gratuit pour les moins de 3 ans.

Tarif groupe à partir de 10 personnes.

Taxe de séjour 2,50€ par personne et par jour.

Taxe de séjour non incluse.

*Ouvert toute l'année. 24h/24.***HÔTEL DE VERDUN 1882** ★★★★★

82 rue de la Charité - 69002 Lyon 2ème

**Hôtel**

Situé sur la Presqu'île de Lyon à deux pas de la Place Bellecour, l'Hôtel de Verdun 1882 4* à l'élégante façade du 19e siècle appartient à une poignée d'hôtels historiques à Lyon. Son fil conducteur : l'Hôtel Particulier d'un Voyageur.

30 ch., 57 pers.

☎ 04 78 37 34 71

@ reservation@hoteldeverdun1882.com

www.hoteldeverdun1882.com

TARIFS à titre indicatif

Chambre double : à partir de 140 €

Chambre twin : à partir de 141 €

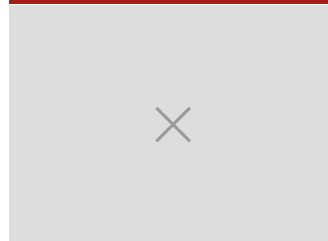
Chambre single : à partir de 140 €

Chambre triple : à partir de 209 €

Chambre quadruple : à partir de 215 €

*Toute l'année
Ouverture tous les jours.***HÔTEL SILKY BY HAPPYCULTURE** ★★★★★

2 place Francisque Régaud - 69002 Lyon 2ème

**Hôtel**

Idéalement situé au cœur de la prestigieuse Presqu'île, notre boutique-hôtel vous propose 46 chambres standard et supérieures, spacieuses et confortables.

94 pers.

☎ 04 78 37 17 17

@ contact@hotel-silky.com

www.hotel-silky.com/

TARIFS à titre indicatif

Chambre double : à partir de 150 €

Chambre single : à partir de 140 €

Petit déjeuner : à partir de 12 €

Animaux : à partir de 10 €.

Gratuit pour les moins de 2 ans.

Tarif groupe à partir de 15 personnes.

*Toute l'année.*

INTERCONTINENTAL LYON-HOTEL DIEU ★★★★★

20 quai Jules Courmont - 69002 Lyon 2ème

**Hôtel - Restaurant**

Rendez-vous sous le dôme ! Au cœur du Grand Hôtel-Dieu, l'InterContinental fait briller ses 5 étoiles dans un site d'exception. Pépite de l'hôtellerie lyonnaise, l'hôtel ouvre en grand les portes de ce bâtiment historique et emblématique de la ville.

376 pers.

☎ +33 (0)4 26 99 23 23

@ lyon@ihg.com

🌐 lyon.intercontinental.com/

TARIFS à titre indicatif

Petit déjeuner : 32 € (36€ pour la clientèle extérieure)

Prix par chambre : de 290 à 550 €
(Chambre classique : à partir de 290€)

*Toute l'année.***MERCURE LYON CENTRE BEAUX ARTS** ★★★★★

73-75 rue du Président Édouard Herriot - 69002 Lyon 2ème

**Hôtel**

Au départ des rues piétonnes et commerçantes de la Presqu'île, cet hôtel de charme vous accueille dans un univers style Art-Déco.

152 pers.

☎ 04 78 38 09 50

@ H2949@accor.com

🌐 www.accorhotels.com/fr/hotel-2949-hotel-mercure-lyon-centre-beaux-arts/index.shtml

TARIFS à titre indicatif

Payant

*Toute l'année.
Accueil 24h/24.***MERCURE LYON CENTRE CHÂTEAU PERRACHE** ★★★★★

12 cours de Verdun Rambaud - Esplanade de la Gare - 69002 Lyon 2ème

**Hôtel**

Classé Monument Historique " Art Nouveau ", cet hôtel se situe à quelques minutes à pied de la Place Bellecour. Alliance d'élégance et de modernité pour vos séjours, réunions et réceptions.

120 ch., 298 pers.

☎ 04 72 77 15 00

@ H1292@accor.com

🌐 www.mercure.com/fr/hotel-1292-mercure-lyon-centre-chateau-perrache/index.shtml

TARIFS à titre indicatif

Chambre double : de 77 à 188 €

Chambre double avec petit déjeuner : de 110 à 223 €

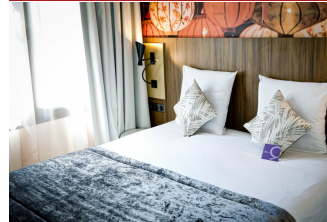
Chambre single : de 88 à 168 €

Suite : de 198 à 278 €

Petit-déjeuner : 18,90 €

*Toute l'année.***MERCURE LYON PLAZA RÉPUBLIQUE** ★★★★★

5 rue Stella - 69002 Lyon 2ème

**Hôtel**

Idéalement situé pour faire du tourisme, du shopping ou pour organiser vos rendez-vous d'affaires, l'hôtel vous permet de goûter au plaisir du centre-ville et à l'animation de Lyon.

171 pers.

☎ 04 78 37 50 50

@ H2951@accor.com

🌐 www.accorhotels.com/fr/hotel-2951-hotel-mercure-lyon-centre-plaza-republique/index.shtml

TARIFS à titre indicatif

Chambre double : de 110 à 600 €
(Chambre classique)

Suite : de 160 à 650 € (Junior Suite)

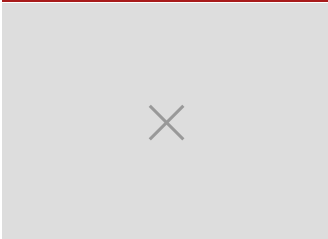
Petit déjeuner : 18,90 €

Prix par chambre : de 140 à 630 €
(Chambre Privilège).

Tous les tarifs comprennent le petit déjeuner.

*Toute l'année.***NOVOTEL LYON CONFLUENCE** ★★★★★

3 rue Paul Montrochet - 69002 Lyon 2ème

**Hôtel - Restaurant**

Proche du centre-ville, du Vieux-Lyon, le Novotel Lyon-Confluence dispose de 150 chambres toute dernière génération, d'un restaurant, d'un bar lounge avec terrasse, de salles de réunion, d'une salle de fitness et d'un parking privé.

382 pers.

☎ 04 37 23 64 00

@ H7325@accor.com

🌐 www.novotel.com/7325

TARIFS à titre indicatif

Chambre double : de 92 à 350 €

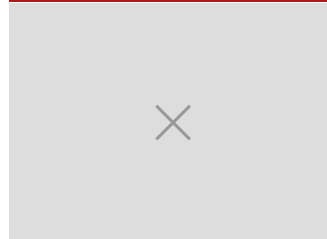
Chambre double avec petit déjeuner : de 92 à 350 €

Chambre single : de 92 à 350 €

Petit déjeuner : 17,50 €

*Ouvert toute l'année.***SOFITEL LYON BELLECOUR** ★★★★★

20 quai Gailleton - 69002 Lyon 2ème

**Hôtel - Restaurant**

Au cœur de Lyon, le Sofitel Lyon-Bellecour offre une vue panoramique sur la ville et le Rhône. Au programme de votre séjour 5* : gourmandise dans notre restaurant, cocktails avec vue sur Lyon et session bien-être au So FIT.

164 ch., 328 pers.

☎ 04 72 41 20 00

@ H0553@sofitel.com

🌐 sofitel.accor.com/hotel/0553/index.shtml

TARIFS à titre indicatif

Chambre double : de 146 à 550 €.

Tarif groupe à partir de 10 personnes.

*Ouvert toute l'année.*

BEST WESTERN CRÉQUI LYON PART-DIEU ★★★★★

37 rue de Bonnel - 69003 Lyon 3ème

**Hôtel**

Situé au cœur du quartier des affaires, à proximité de la gare TGV Lyon Part-Dieu, cet hôtel vous accueille dans un havre de paix avec son jardin intérieur.

126 pers.

☎ 04 78 60 20 47
@ infofores@hotel-crequi.com
www.hotel-crequi.com

TARIFS à titre indicatif

Chambre double : à partir de 100 €
Chambre single : à partir de 95 €
Chambre familiale : à partir de 185 €
Suite : à partir de 175 € (jusqu'à 2 adultes et 1 enfant)
Petit déjeuner : de 8 à 18 €
(Taxes de séjour et de ville en plus)



Toute l'année.
Accueil 24/24.

HÔTEL MAISON LACASSAGNE ★★★★★

245 avenue Lacassagne - 69003 Lyon 3ème

**Hôtel**

Entrer au sein de l'hôtel Maison Lacassagne, c'est entrer dans un lieu hors du temps. Une parenthèse de douceur qui vous transporte. Dans un pur style Art Déco, ce lieu au charme apaisant vous accueille dans une ambiance fleurie aux couleurs chaudes.

90 pers.

☎ 04 78 54 09 12
@ contact@hotel-lacassagne.fr
hotel-maisonlacassagne.fr/

TARIFS à titre indicatif

Chambre double : de 99 à 209 €
Chambre double avec petit déjeuner : de 129 à 239 €
Suite : de 129 à 309 €
Petit déjeuner : 15 €



Toute l'année.
24h/24.

MERCURE LYON CENTRE SAXE LAFAYETTE ★★★★★

29 rue de Bonnel - 69003 Lyon 3ème

**Hôtel - Restaurant**

Parfaitement situé dans le centre-ville, cet hôtel est idéal pour un séjour d'affaires ou un week-end à Lyon. Laissez-vous séduire par ses chambres calmes et spacieuses, son espace forme, sa piscine et son restaurant.

312 pers.

☎ 04 72 61 90 90
@ H2057@accor.com
all.accor.com/hotel/2057/index.fr.shtml

TARIFS à titre indicatif

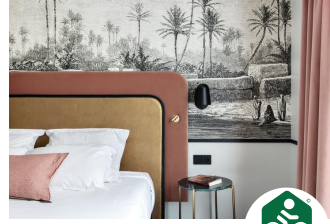
Chambre double : à partir de 99 €
Chambre double avec petit déjeuner : à partir de 117,90 €
Chambre triple : à partir de 119 €
Chambre quadruple : à partir de 110 €



Toute l'année.

BEST WESTERN HÔTEL DU PONT WILSON ★★★★★

6 rue Mazenod - 69003 Lyon 3ème

**Hôtel**

Situé entre la Place Bellecour et le centre des affaires de la Part-Dieu, cet hôtel est idéal pour un week-end touristique tout confort mais aussi pour un séjour d'affaires sur mesure.

**99 pers.**

☎ 04 78 60 94 94
@ reservation@hotelwilson-lyon.com
www.hotelwilson-lyon.com

TARIFS à titre indicatif

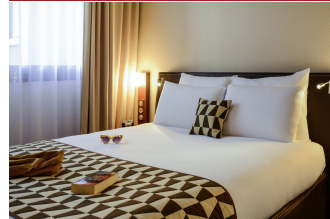
Chambre double : de 80 à 599 €
Chambre double avec petit déjeuner : de 80 à 599 €
Chambre single : de 80 à 599 €
Suite : de 80 à 599 €
Petit déjeuner : 18 €
(Taxes de séjour et de ville en plus)



Ouvert toute l'année.

MERCURE LYON CENTRE LUMIÈRE ★★★★★

69 cours Albert Thomas - 69003 Lyon 3ème

**Hôtel - Restaurant**

Situé à 10 minutes du centre-ville, cet hôtel, décoré sur le thème du cinéma, vous offre tout le confort souhaité. Visitez l'Institut Lumière et profitez d'un club de sport à 500 mètres.

78 ch., 156 pers.

☎ 04 78 53 76 76
@ H1535@accor.com
all.accor.com/hotel/1535/index.fr.shtml

TARIFS à titre indicatif

Chambre double : de 85 à 350 €
Chambre double avec petit déjeuner : de 105 à 370 €
Chambre single : de 85 à 350 €
Petit déjeuner : de 8,50 à 19,50 €
Animaux : 12 €
(Taxes de séjour et de ville en plus)



Toute l'année.
24h sur 24.

MERCURE LYON LA PART-DIEU ★★★★★

50 rue de la Vilette - 69003 Lyon 3ème

**Hôtel - Restaurant**

Hôtel moderne et accueillant, le Mercure Lyon La Part-Dieu se situe au centre du quartier d'affaires de Lyon et à deux pas du cœur historique de la ville.

**323 pers.**

☎ 04 72 68 25 20
@ h7360@accor.com
www.mercure.com/fr/hotel-7360-mercure-lyon-la-part-dieu/index.fr.shtml

TARIFS à titre indicatif

Payant



Toute l'année.

PULLMAN LYON

44 boulevard Vivier Merle - 69003 Lyon 3ème

★★★★

**Hôtel - Restaurant**

Pullman Lyon, entrez dans un nouveau monde ! Découvrez l'exclusivité de la marque Pullman en région Rhône-Alpes. Le Pullman Lyon, qui a ouvert ses portes les 27 novembre 2023, est le nouveau lieu de rendez-vous incontournable.

464 pers.

☎ 04 12 05 03 70

@ HC177@accor.com

🌐 all.accor.com/hotel/C177/index.fr.shtml

TARIFS à titre indicatif

Payant



Toute l'année.

HOTEL LYON MÉTROPOLE

85 quai Joseph Gillet - 69004 Lyon 4ème

★★★★

**Hôtel - Restaurant**

Situé face aux berges apaisantes de la Saône, l'Hôtel Lyon Métropole vous propose une infrastructure 4 étoiles unique à Lyon. 174 chambres, un spa de 2 500 m² unique sur la région, 12 salles de réunion... L'hébergement idéal pour tout type de séjour !

174 ch., 348 pers.

☎ 04 72 10 44 44

@ metropole@lyonmetropole.com

🌐 www.lyonmetropole.com

TARIFS à titre indicatif

Chambre double : de 119 à 290 € (chambre classique)

Suite : de 149 à 320 € (Junior Suite)

Petit déjeuner : 22 €

Animaux : 15 € (par nuit / petit)



Toute l'année.

COLLÈGE HÔTEL

5 place Saint-Paul - 69005 Lyon 5ème

★★★★

**Hôtel - Restaurant**

Pour des séjours de tourisme et d'affaires, le Collège Hôtel est idéalement situé dans le quartier du Vieux-Lyon, inscrit au Patrimoine Mondial par l'UNESCO. Un lieu à découvrir « as Saône as possible » en souvenir de nos rêves !

40 ch., 80 pers.

☎ 04 72 10 05 05

@ contact@college-hotel.com

🌐 www.college-hotel.com

TARIFS à titre indicatif

Chambre double : de 109 à 499 €

Chambre single : de 109 à 499 €

Petit déjeuner : 19,50 €

Animaux : 15 €

Reservations : 05 47 81 11 11

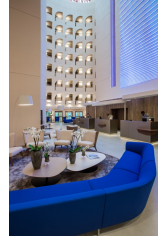


Du 01/01 au 31/12
Ouverture tous les jours .
Accueil 24/24.

RADISSON BLU HÔTEL LYON

129 rue Servient - 69003 Lyon 3ème

★★★★

**Hôtel - Restaurant**

Situé dans la partie supérieure de la tour de la Part-Dieu, l'hôtel Radisson Blu Lyon offre une vue imprenable sur Lyon et les Alpes. A l'architecture contemporaine et au design sophistiqué, l'hôtel, récemment rénové, offre un excellent niveau de service.

490 pers.

☎ 04 78 63 55 00

@ info.lyon@radissonblu.com

🌐 www.radissonblu.fr/hotel-lyon

TARIFS à titre indicatif

Chambre double : à partir de 139 €

Chambre double avec petit déjeuner : à partir de 164 €

Petit déjeuner : à partir de 25 €

Animaux : à partir de 25 € (Double)

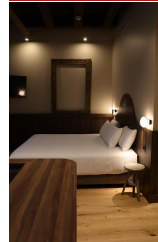


Toute l'année.

ACADÉMIE HÔTEL

6 rue Lainerie - 69005 Lyon 5ème

★★★★

**Hôtel**

Situé dans le Vieux-Lyon à quelques pas de la gare Saint-Paul, l'Académie Hôtel prend place dans un immeuble Renaissance du 15ème siècle. Témoin de 7 siècles d'hospitalité, il offre un savant mélange de contemporain et de réhabilitation du patrimoine.

40 pers.

☎ 04 78 28 13 29

@ contact@academie-hotel.com

🌐 www.academie-hotel.com/fr/

TARIFS à titre indicatif

Chambre double : à partir de 149 €

Suite : à partir de 199 €

Petit déjeuner : 21 €

Animaux : 15 €

Reservations : 05 47 81 11 11



Toute l'année. Ouvert 24h/24.

COUR DES LOGES

6 rue du Boeuf - 69005 Lyon 5ème

★★★★★

**Hôtel - Restaurant**

Situé au cœur du Vieux-Lyon, cet hôtel prend des allures de château en ville dont la décoration vous replonge dans la Renaissance italienne.

146 pers.

☎ +33 (0)4 72 77 44 44

@ contact@courdesloges.com

🌐 www.courdesloges.com

TARIFS à titre indicatif

Taille groupe minimum : 8 chambres

Garage : 35€ par jour.

Taxe de séjour non incluse.



Après une période de rénovation, Cour des Loges Lyon, le premier hôtel de la marque Radisson Collection en France, réouvrira ses portes en octobre 2024.

FOURVIÈRE HÔTEL

23 rue Roger Radisson - 69005 Lyon 5ème

★★★★

**Hôtel - Restaurant**

Dès votre arrivée, vous serez éblouis par la réception de l'hôtel nichée dans la chapelle de l'ancien couvent édifié en 1854 par Pierre-Marie Bossan, qui 2 ans plus tard construisit à 400 mètres la fameuse Basilique éponyme.

TARIFS à titre indicatif

Chambre double : de 129 à 310 €
Chambre single : de 129 à 310 €
Suite : de 359 à 650 €
Petit déjeuner : 25 €
Animaux : 25 €

75 ch., 150 pers.

☎ 04 74 70 07 00

@ contact@fourviere-hotel.com

🌐 www.fourviere-hotel.com/

*Toute l'année.***VILLA FLORENTINE**

25 montée Saint-Barthélémy - 69005 Lyon 5ème

★★★★★

**Hôtel - Restaurant**

Tout le charme de la Renaissance italienne au cœur de Lyon ! Dominant majestueusement la ville depuis la colline de Fourvière, la Villa Florentine, Relais & Châteaux 5* vous propose 28 chambres et suites ainsi qu'un restaurant gastronomique.

TARIFS à titre indicatif

Suite : de 395 à 990 € (Junior Suite : de 395 à 750€)
Suite : de 495 à 990€
Petit déjeuner : 27 €
Prix par chambre : de 105 à 650 €

58 pers.

☎ 04 72 56 56 56

@ florentine@relaischateaux.com

🌐 www.villaflorentine.com

*Accueil 24/24.***CROWNE PLAZA LYON - CITÉ INTERNATIONALE**

22 quai Charles de Gaulle - La Cité Internationale - 69006 Lyon 6ème

★★★★

**Hôtel - Restaurant**

Le Crowne Plaza Lyon - Cité Internationale est installé entre le Rhône et le parc de la Tête d'Or. Sa qualité de service et son environnement paisible à 10 minutes du centre-ville en font une référence de l'hôtellerie 4* lyonnaise.

TARIFS à titre indicatif

Chambre double : à partir de 80 €
Chambre double avec petit déjeuner : à partir de 90 €
Chambre single : à partir de 80 €
Suite : à partir de 180 €

156 ch., 312 pers.

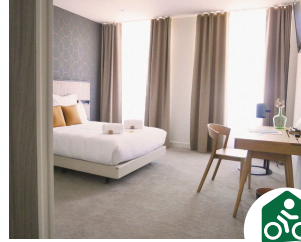
☎ 04 78 17 86 86

@ contact@cphotel-lyon.com

*Toute l'année.
Accueil 24h/24.***LE PHÉNIX HÔTEL**

7 quai de Bondy - 69005 Lyon 5ème

★★★★

**Hôtel**

Véritable joyau de l'architecture Renaissance, l'hôtel Phénix s'est intégralement réinventé. Venez découvrir cet établissement 3* situé au cœur du Vieux-Lyon.

TARIFS à titre indicatif

Chambre double : de 139 à 665 €
Chambre double avec petit déjeuner : de 167 à 693 €
Chambre single : de 99 à 399 €
Chambre triple : de 229 à 635 €
Petit déjeuner : 18 €
Animaux : à partir de 15 €

67 pers.

☎ 04 78 28 24 24

@ reception@hotel-phenix.fr

🌐 hotel-phenix-lyon.fr

*Toute l'année.
Accueil 24/24.***VILLA MAÏA**

8 rue Professeur Pierre Marion - 69005 Lyon 5ème

★★★★★

**Hôtel**

Admirer le Mont Blanc, Lyon à vos pieds, suivre les cours de la Saône et du Rhône depuis la terrasse de sa chambre... VILLA MAÏA, située sur la colline de Fourvière, allie raffinement et intimité d'une maison conçue et décorée par de grands architectes.

TARIFS à titre indicatif

Chambre double : de 380 à 390 € (chambre "vue jardin")
Chambre double avec petit déjeuner : 450 € (chambre "vue jardin")

34 ch., 68 pers.

☎ 04 78 16 01 01

@ contact@villa-maia.fr

🌐 www.villa-maia.com

*Ouvert toute l'année.***HÔTEL LE ROOSEVELT**

48 rue de Sèze - 69006 Lyon 6ème

★★★★

**Hôtel**

A proximité de la Part-Dieu, du Centre des Congrès et du Parc de la Tête d'Or, l'hôtel le Roosevelt saura vous séduire par son authenticité et son accueil chaleureux.

TARIFS à titre indicatif

Gratuit pour les moins de 4 ans.
Tarif groupe à partir de 20 personnes.
Offres spéciales weekend, jours fériés et Juillet/Août.
Taxe de séjour non incluse.

48 ch., 98 pers.

☎ 04 78 52 35 67

@ info@hotel-roosevelt.com

🌐 www.hotel-roosevelt.com

*Toute l'année.*

MARRIOTT LYON CITÉ INTERNATIONALE ★★★★★

70 quai Charles de Gaulle - 69006 Lyon 6ème

**Hôtel - Restaurant**

L'hôtel Marriott Lyon est situé au cœur de la Cité Internationale, œuvre de l'architecte de renom Renzo Piano. Face au parc de la Tête d'Or et avec le Rhône à ses pieds, il est à 30 min. de l'aéroport Lyon Saint-Exupéry et 10 min. de la Gare Part-Dieu.

TARIFS à titre indicatif
Payant

432 pers.

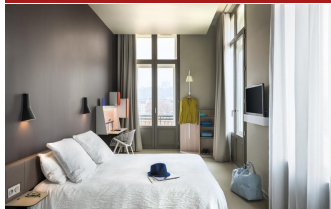
☎ 04 78 17 50 50

@ reservations@marriottlyon.com

🌐 www.marriott.com/lysmc

**OKKO HÔTELS LYON PONT LAFAYETTE** ★★★★★

14 bis quai du Général Sarrail - 69006 Lyon 6ème

**Hôtel**

Au cœur du très chic 6ème arrondissement, face au Pont Lafayette, l'hôtel bénéficie d'un accès direct en transports à la gare Lyon Part-Dieu. 85 chambres implantées dans l'ancienne Préfecture ont bénéficié d'une réhabilitation dans les règles de l'art.

TARIFS à titre indicatif

Gratuit pour les moins de 2 ans.
2.5 € la taxe de séjour par personne et par nuit.
Taxe de séjour non incluse.

85 ch., 170 pers.

☎ 04 28 00 02 50

@ lyon6901@okkohotels.com

*Toute l'année.***THE RUCK HÔTEL** ★★★★★

345 avenue Jean Jaurès - 69007 Lyon 7ème

**Hôtel - Restaurant**

Situé au cœur de Gerland à Lyon et à deux pas du Matmut Stadium, The Ruck Hôtel a ouvert ses portes en décembre 2022. L'hôtel dispose de 134 chambres design et harmonieuses, 5 salles de séminaires et d'un restaurant bistrannique.

TARIFS à titre indicatif

Chambre double : de 119 à 585 €
Chambre triple : de 169 à 635 €
Chambre familiale : de 214,20 à 675 € (2 chambres communicantes)

134 ch., 282 pers.

☎ 04 28 38 69 00

@ welcome@theruckhotel.com

🌐 www.theruckhotel.com/

*Toute l'année.
24h/24.***MERCURE LYON CENTRE BROTTAUX** ★★★★★

114 boulevard des Belges - 69006 Lyon 6ème

**Hôtel**

Au cœur du quartier animé des Brotteaux, le cadre est idéal en centre-ville de Lyon. Retrouvez à proximité de nombreux restaurants : du " bouchon lyonnais " au " gastronomique ".

110 pers.

☎ 04 78 24 44 68

@ h7236@accor.com

🌐 www.accorhotels.com/gb/hotel-7236-mercure-lyon-centre-brotteaux-hotel/index.shtml

TARIFS à titre indicatif

Gratuit pour les moins de 12 ans.
Taxe de Séjour : 2.50 € par personne et par jour.
Taxe de séjour non incluse.

*Toute l'année.***NOVOTEL LYON GERLAND - MUSÉE DES CONFLUENCES** ★★★★★

70 avenue Leclerc - 69007 Lyon 7ème

**Hôtel - Restaurant**

Cet hôtel situé à proximité du centre ville de Lyon vous offre ses chambres spacieuses et confortables. En voyage d'affaires ou de loisirs, vous pourrez profiter de la piscine et de la terrasse.

**186 ch., 372 pers.**

☎ 04 72 71 11 11

@ H0736@accor.com

🌐 www.novotel.com/0736

TARIFS à titre indicatif

Gratuit pour les moins de 16 ans.
Tarif groupe à partir de 7 personnes.

*Toute l'année.*

HÔTEL DE PARIS

★★★

16 rue de la Platière - 69001 Lyon 1er



Hôtel

Hôtel de plein centre-ville dans un quartier dynamique aux chambres à l'atmosphère décontractée avec Wi-Fi gratuit et petit-déjeuner en supplément.

TARIFS à titre indicatif

Chambre double : de 89 à 250 €
Chambre double avec petit déjeuner : de 115 à 276 €
Chambre single : de 63 à 190 €
Petit déjeuner : 13 €
Animaux : 7 €.

59 pers.

☎ 04 78 28 00 95

@ info@hoteldeparis-lyon.com

🌐 www.hoteldeparis-lyon.com



Réception 24h/24.

HÔTEL SAINT VINCENT

★★★

9 rue Pareille - 69001 Lyon 1er



Hôtel

Cet hôtel allie le calme et la détente, tout en bénéficiant d'une implantation idéale au cœur de la Presqu'île, au bas des pentes de la Croix-Rousse, célèbre quartier des soyeux lyonnais.

TARIFS à titre indicatif

Chambre double : 92 €
Chambre triple : à partir de 105 €
Petit déjeuner : 7 €
Animaux : à partir de 6 €.
Tarif groupe à partir de 30 personnes.

☎ 04 78 27 22 56

@ hotel.saintvincent@wanadoo.fr

🌐 www.hotel-saintvincent.com



Toute l'année.
Accueil 24h/24.

BEST WESTERN HOTEL SAINT ANTOINE

★★★

4 rue de l'Ancienne Préfecture - 69002 Lyon 2ème



Hôtel

Au cœur de la Presqu'île, cette maison du 18ème siècle, au cadre confortable et plein de charme est une adresse privilégiée pour vos séjours d'affaires ou de détente à Lyon.

TARIFS à titre indicatif

Gratuit pour les moins de 12 ans.
Taxe de séjour : 1,65€ / jour / adulte.
Taxe de séjour non incluse.

35 ch., 64 pers.

☎ 04 78 92 91 91

@ accueil@hotel-saintantoine.fr

🌐 www.hotel-saintantoine.fr



Ouvert toute l'année. Accueil 24h/24.

CAMPANILE LYON CENTRE PERRACHE

★★★

17 place Carnot - 69002 Lyon 2ème



Hôtel

Dans votre Campanile, tout est fait pour vous procurer détente, liberté... et efficacité si vous venez travailler. Vous bénéficierez de tout le confort souhaité.

TARIFS à titre indicatif

Chambre double : de 59 à 215 €
Chambre single : de 49 à 205 €
Chambre triple : de 79 à 229 €
Chambre quadruple : 74 €
Petit-déjeuner : Buffet à volonté.
Tarif groupe à partir de 20 personnes.

87 ch., 178 pers.

☎ 04 78 37 48 47

@ lyon.perrache@campanile.fr

🌐 lyon-centre-gare-perrache.campanile.com/fr/fr/

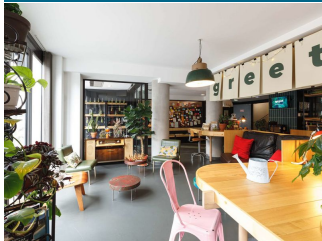


Accueil 24/24.

GREET HÔTEL LYON CONFLUENCE

★★★

26 cours de Verdun Perrache - 69002 Lyon 2ème



Hôtel

Situé au pied de la gare Perrache sur la Presqu'île lyonnaise près de Bellecour, le greet hôtel Lyon Confluence vous accueille 24h/24. Venez découvrir cet hôtel éco-responsable et engagé pour vos séjours professionnels ou loisirs.

TARIFS à titre indicatif

Gratuit pour les moins de 2 ans.
Tarif groupe à partir de 8 personnes.

79 ch., 180 pers.

☎ 04 78 71 17 47

@ HB6G4@accor.com

🌐 all.accor.com/hotel/B6G4/index.fr.shtml



Toute l'année.
Accueil 24h/24.

HÔTEL BAYARD-BELLECOUR

★★★

23 place Bellecour - 69002 Lyon 2ème



Hôtel

Idéalement situé sur la majestueuse Place Bellecour, entre Rhône et Saône, l'hôtel Bayard et ses 24 chambres doubles vous accueilleront pour un séjour sous le signe de la découverte. Ce sera le point de départ idéal pour visiter Lyon et ses richesses.

TARIFS à titre indicatif

Chambre double : de 159 à 929 €
Chambre double avec petit déjeuner : de 189 à 959 €
Petit déjeuner : 19 €.
Taxe de séjour non incluse.

49 pers.

☎ 04 78 37 39 64

@ info@hotelbayard.fr

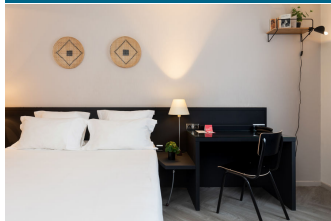
🌐 www.hotelbayard.fr



Toute l'année.
Réception : 24h24 - 7j/7.

HÔTEL CHROMATICS ★★★

12 rue Marc Antoine Petit - 69002 Lyon 2ème

**Hôtel - Restaurant**

Pour affaire ou agrément, vous apprécierez le confort des chambres, l'hospitalité des équipes et la modernité des salles de séminaires.

TARIFS à titre indicatif

Chambre double : de 60 à 600 €
 Chambre double avec petit déjeuner : de 60 à 650 €
 Chambre single : de 50 à 600 €
 Chambre triple : de 80 à 700 €
 Chambre quadruple : de 90 à 800 €
 Petit déjeuner : à partir de 14 €

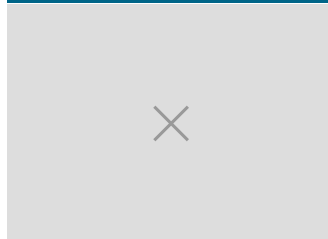
130 ch., 268 pers.

☎ 04 72 77 70 70

🌐 www.hotel-chromatics.com/fr/

*Ouvert toute l'année.***HÔTEL DES ARTISTES** ★★★

8 rue Gaspard André - 69002 Lyon 2ème

**Hôtel**

Pour un séjour au calme, en plein centre-ville, seul ou en famille, venez vous reposer dans cet hôtel de charme. Essayez et vous serez conquis par ses chambres modernes et atypiques.

TARIFS à titre indicatif

Chambre double : de 119 à 180 €
 Chambre single : de 72 à 120 €
 Petit-déjeuner : 13,50 €
 Animaux : 5 €.

84 pers.

☎ 04 78 42 04 88

@ reservation@hotel-des-artistes.fr

🌐 www.hotel-des-artistes.fr

*Ouvert toute l'année.***HÔTEL DES CÉLESTINS** ★★★

4 rue des Archers - 69002 Lyon 2ème

**Hôtel**

En plein centre ville, cet hôtel de charme vous accueille dans un environnement calme et entièrement non-fumeur. A proximité du métro Bellecour, vous vous déplacerez sans difficulté.

TARIFS à titre indicatif

Taxe de séjour non incluse.

58 pers.

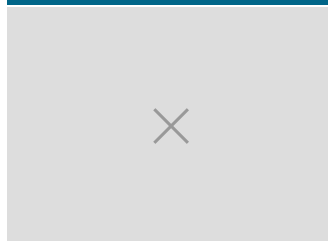
☎ 04 72 56 08 98

@ info@hotelcelestins.com

🌐 www.hotelcelestins.com

*Ouvert toute l'année. Réception de 6h30 à 22h.***HÔTEL DES REMPARTS** ★★★

19 place Carnot - 69002 Lyon 2ème

**Hôtel**

A 5 minutes de la Place Bellecour, vous pourrez découvrir le site inscrit au Patrimoine Mondial de l'Unesco, les musées, les antiquaires et vous retrouver dans de nombreux restaurants.

TARIFS à titre indicatif

Chambre double : de 89,70 à 94,95 €
 Chambre single : de 80,13 à 83,72 €
 Petit-déjeuner : 8,50 €
 Animaux : 5 €.

94 pers.

☎ 04 78 42 00 46

@ info@hoteldesrempartsyon.com

🌐 www.hoteldesrempartsyon.com/

*Ouvert toute l'année.***HÔTEL DES SAVOIES** ★★★

80 rue de la Charité - 69002 Lyon 2ème

**Hôtel**

A cœur de la ville, à proximité immédiate de la place Bellecour, cet hôtel vous propose les conditions idéales pour vos séjours d'affaires et de tourisme.

TARIFS à titre indicatif

Chambre double : de 56 à 489 €
 Chambre double avec petit déjeuner : de 65 à 498,50 €
 Chambre single : de 52 à 484 €
 Chambre triple : de 79 à 524 €
 Chambre quadruple : de 79 à 524 €
 Petit déjeuner : 10.50 €

98 pers.

☎ 04 78 37 66 94

@ info@hotel-des-savoies.fr

🌐 www.hotel-des-savoies.fr

*Ouvert toute l'année.***HÔTEL DU SIMPLON** ★★★

11 rue Duhamel - 69002 Lyon 2ème

**Hôtel**

Entre Rhône et Saône, entre Perrache et Bellecour, cet hôtel de charme vous accueille dans une ambiance familiale. Un parking se trouve à proximité. L'Hôtel Simplon dispose du label Clef verte.

TARIFS à titre indicatif

Chambre double : de 72,25 à 219 €
 Chambre single : de 63,75 à 169 €
 Chambre triple : de 114,75 à 229 €
 Chambre quadruple : de 140,25 à 259 €
 Petit déjeuner : 12 €

37 ch., 74 pers.

☎ 04 78 37 41 00

@ reception@hoteldusimplon.com

🌐 www.hotel-simplon-lyon.com/

*Toute l'année.
Accueil 24h/24.*

HÔTEL LA RÉSIDENCE ★★★

18 rue Victor Hugo - 69002 Lyon 2ème

**Hôtel**

Au cœur de la Presqu'île, vous trouverez tout ce qui fait l'attrait de la vie citadine et d'une ville à découvrir : ses restaurants, ses boutiques et ses musées.

TARIFS à titre indicatif

Chambre double : 104 €
Chambre single : 104 €
Chambre triple : 117 €
Chambre quadruple : 127 €
Petit déjeuner : 9 €.
Taxe de séjour incluse.

152 pers.

☎ 04 78 42 63 28

@ hotel-la-residence@wanadoo.fr

🌐 www.hotel-la-residence.com



Ouvert toute l'année.

HÔTEL VILLA BERLIOZ ★★★

12 cours Charlemagne - 69002 Lyon 2ème

**Hôtel**

L'Hôtel Villa Berlioz est situé à Lyon, à 15 minutes de la place Bellecour et à quelques arrêts de métro du Vieux-Lyon. Ses chambres sont rénovées et climatisées et tout l'équipement nécessaire pour un séjour agréable.

43 ch., 72 pers.

☎ 04 78 42 30 31

@ contact@hotel-berlioz.com

🌐 www.villa-berlioz-hotel-lyon.com/fr /

TARIFS à titre indicatif

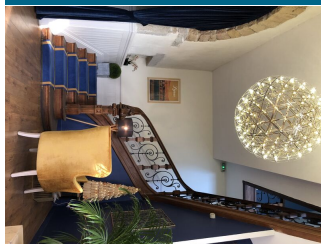
Tarif groupe à partir de 20 personnes.
Taxe de séjour non incluse.



Du 01/01 au 31/12
Ouverture tous les jours . Ouvert 24h/24.
Accueil 24h/24.

HOTELO LYON CHARITÉ ★★★

86 rue de la Charité - 69002 Lyon 2ème

**Hôtel**

Idéalement situé en plein cœur du centre historique de Lyon, l'hôtel HOTELO vous propose 17 chambres climatisées et entièrement rénovées.

TARIFS à titre indicatif

Chambre double : de 85 à 520 €
Chambre double avec petit déjeuner : de 95 à 520 €
Chambre single : de 85 à 510 €
Chambre triple : de 100 à 545 €
Chambre quadruple : de 105 à 560 €

17 ch., 40 pers.

☎ 04 78 37 39 03

@ contact@hotelo-lyon.com

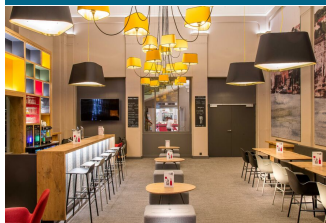
🌐 www.hotelo-lyon.com



Toute l'année.

IBIS LYON CENTRE PERRACHE ★★★

28 cours de Verdun Perrache - 69002 Lyon 2ème

**Hôtel**

En centre-ville, l'hôtel se trouve proche des principaux points touristiques et de nombreux commerces et restaurants, dont la célèbre Brasserie Georges. Labels : ALL SAFE & Charte Sérénité Only Lyon.

123 ch., 294 pers.

☎ 04 78 37 56 55

@ H2751@accor.com

🌐 all.accor.com/hotel/2751/index.fr.shtml

TARIFS à titre indicatif

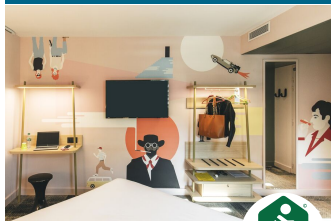
Chambre double : à partir de 89 €
Chambre double avec petit déjeuner : à partir de 114 €
Chambre single : à partir de 89 €
Chambre triple : à partir de 99 €
Chambre quadruple : à partir de 129 €



Toute l'année.

IBIS STYLES LYON CONFLUENCE ★★★

26 quai Perrache - 69002 Lyon 2ème

**Hôtel - Restaurant**

Cet hôtel est idéalement situé à 10 minutes du centre ville et de la gare TGV Lyon Perrache.

TARIFS à titre indicatif

Chambre double avec petit déjeuner : de 94 à 200 €
Chambre single : de 84 à 190 € (Petit déjeuner inclus)
Petit déjeuner : 13 €
Animaux : 8 €
Parking voiture : 12 €.
Gratuit pour les moins de 12 ans.
Tarif groupe à partir de 25

190 pers.

☎ 04 78 37 16 64

@ h9659@accor.com

🌐 www.ibis.com/9659



Toute l'année.

MOB HOTEL LYON ★★★

55 quai Rambaud - 69002 Lyon 2ème

**Hôtel - Restaurant**

MOB HOTEL Lyon se veut être une bulle créative où vous pourrez déambuler de la salle de bain au bureau, tout en restant connecté au monde. Il vous propose également une restauration saine et bio à base de produits frais et locaux.

99 ch., 239 pers.

☎ 04 58 55 55 88

@ hellolyon@mobhotel.com

🌐 www.mobhotel.com/lyon/

TARIFS à titre indicatif

Chambre double : de 79 à 299 €
Chambre double avec petit déjeuner : de 99 à 299 €
Chambre single : de 99 à 299 €
Chambre quadruple : de 79 à 299 €
Chambre quintuple : de 100 à 299 €



Ouvert toute l'année. 24h/24

REPUBLIK HÔTEL ★★

18 rue Bellecordière - 69002 Lyon 2ème

**Hôtel**

Totalement rénové, dans un décor vintage, le Republik Hôtel offre un sentiment de plénitude au cœur de la Presqu'île de Lyon, à deux pas de la légendaire Place Bellecour, emplacement idéal pour découvrir la ville !

35 ch., 60 pers.

☎ 04 78 42 27 78

@ contact@republikhotel.com

🌐 www.republikhotel.com

TARIFS à titre indicatif

Payant

*Toute l'année.***CAMPANILE LYON CENTRE - BERGES DU RHÔNE** ★★

4-6 rue Mortier - 69003 Lyon 3ème

**Hôtel**

L'Hôtel Campanile Lyon Centre Berges du Rhône 3* est situé à proximité du centre historique de Lyon, à seulement 5 minutes à pied de la célèbre place Bellecour et du quartier d'affaires Part-Dieu.

274 pers.

☎ 04 78 60 03 09

@ lyon.bergesdurhone@campanile.fr

TARIFS à titre indicatif

Gratuit pour les moins de 10 ans.
Supplément animaux: 5.00 € par jour.
Taxe de séjour non incluse.

*Ouvert toute l'année. Accueil 24h/24.***IBIS LYON GARE LA PART-DIEU** ★★

10 place Pierre Renaudel - 69003 Lyon 3ème

**Hôtel - Restaurant**

Situé à 5 min. à pied de la gare Lyon Part-Dieu, l'hôtel Ibis se situe au cœur des activités du quartier d'affaires, et facilite votre accès à toutes les attractions touristiques, grâce aux nombreux transports en commun. Restaurant et parking sur place.

144 ch., 302 pers.

☎ 04 78 95 42 11

@ H0618@accor.com

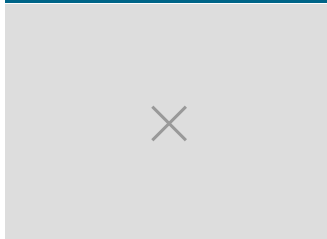
🌐 all.accor.com/hotel/0618/index.fr.shtml

TARIFS à titre indicatif

Chambre double : de 77 à 300 €
Chambre double avec petit déjeuner : de 103 à 326 €
Chambre single : de 77 à 300 €
Chambre triple : de 87 à 310 €

*Toute l'année.
Réception ouverte 24h/24.***B & B LYON CENTRE GAMBETTA** ★★

93-95 cours Gambetta - 69003 Lyon 3ème

**Hôtel**

Situé en centre-ville, le B&B Lyon Centre Gambetta est proche du Vieux-Lyon et de la gare SNCF Lyon Part-Dieu (à 12 minutes à pied). Les amoureux de verdure et tous les autres découvriront le mythique parc de la Tête d'Or à 4 kilomètres de l'hôtel.

295 pers.

☎ 08 92 70 75 34

@ bb_4183@hotelbb.com

🌐 www.hotel-bb.com/fr/hotels/lyon-centre-gambetta.htm

TARIFS à titre indicatif

Payant

*Toute l'année.
Accueil de 6h30 à 22h en semaine, de 7h à 22h le week-end.***CAMPANILE LYON CENTRE - GARE PART-DIEU** ★★

31 rue Maurice Flandin - 69003 Lyon 3ème

**Hôtel - Restaurant**

Située au cœur du quartier vivant de la Part-Dieu et à proximité d'un réseau de transports (bus, navette aéroport, tramway, métro, taxi), cette adresse est idéale pour un séjour touristique ou un déplacement professionnel.

173 ch., 350 pers.

☎ 04 72 36 31 00

@ reservation.lyon.partdieu@campanile.fr

🌐 lyon-centre-gare-part-dieu.campanile.com/fr-fr/

TARIFS à titre indicatif

Chambre double : de 63 à 205 €
Petit déjeuner : à partir de 14 € (enfant : 7€)
Animaux : à partir de 10 € (jusqu'à 10 kg)
Parking voiture : à partir de 14 €

*Toute l'année.***IBIS LYON PART DIEU LES HALLES** ★★

78 rue de Bonnel - 69003 Lyon 3ème

**Hôtel - Restaurant**

Situé face aux Halles-Paul Bocuse et à moins de 10 minutes à pied de la gare TGV Lyon Part-Dieu, l'hôtel vous donne accès aux attraits touristiques de la ville : Vieux-Lyon, Basilique de Fourvière, Auditorium, berges du Rhône...

216 ch., 432 pers.

☎ 04 78 62 98 89

@ H1388-gm@accor.com

🌐 www.accorhotels.com/fr/hotel-1388-ibis-lyon-part-dieu-les-halles/index.shtml

TARIFS à titre indicatif

Tarif groupe à partir de 20 personnes.
WiFi : gratuit
Parking : de midi à midi - non réservable - capacité limitée.

*Toute l'année.
Accueil 24h/24.*

IBIS STYLES LYON CENTRE GARE PART-DIEU ★★

54 rue de la Villette - 69003 Lyon 3ème

**Hôtel - Restaurant**

L'hôtel design se situe au centre du quartier d'affaires de Lyon et à deux pas du cœur historique de la ville. Idéal pour un séjour d'affaires ou de loisirs, profitez de l'espace restauration dédié aux produits frais et à la convivialité.

TARIFS à titre indicatif

Gratuit pour les moins de 16 ans.

99 ch., 228 pers.

☎ 04 72 68 25 40

@ h7373@accor.com

🌐 all.accor.com/hotel/7373/index.fr.shtml



*Toute l'année.
Accueil 24/24.*

HÔTEL AU PATIO MORAND ★★

99 rue de Créqui - 69006 Lyon 6ème

**Hôtel**

Cet hôtel plein de charme avec son patio est situé en centre-ville de Lyon à proximité des centres d'activités d'affaires et de loisirs.

TARIFS à titre indicatif

Chambre double : de 69 à 380 €
Chambre double avec petit déjeuner : de 75 à 380 €
Chambre single : de 59 à 330 €
Chambre triple : de 79 à 330 €
(Chambre familiale : 2 adultes + 2 enfants)
Petit déjeuner : 11 €.

49 pers.

☎ 04 78 52 62 62

@ accueil@hotel-morand.fr

🌐 www.hotel-morand.fr



Ouvert toute l'année. Accueil 24/24.

HÔTEL DU PARC ★★

16 boulevard des Brotteaux - 69006 Lyon 6ème

**Hôtel**

Proche de la Cité Internationale et de l'Espace Tête d'Or, du Parc de la Tête d'Or et du centre-ville, de la Gare de la Part-Dieu et de la Gare des Brotteaux, l'Hôtel du Parc vous recevra dans des conditions idéales pour un séjour des plus agréables.

TARIFS à titre indicatif

Chambre double : de 110 à 170 €
Chambre single : 95 €
Chambre triple : à partir de 150 €
Chambre quadruple : à partir de 160 €

22 ch., 41 pers.

☎ 04 72 83 12 20

@ accueil@hotelduparc-lyon.com

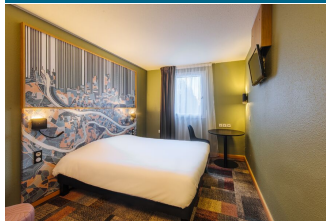
🌐 www.hotelduparc-lyon.com



*Toute l'année.
Réception ouverte 24h/24.*

IBIS STYLES LYON CROIX-ROUSSE ★★

48 rue Hénon - 69004 Lyon 4ème

**Hôtel**

Profitez au centre de Lyon, du confort de cet hôtel où tout est prévu pour votre détente comme pour votre travail. Retrouvez tous les services indispensables à votre bien-être.

104 pers.

☎ 04 72 00 22 22

@ ibisstyles.lyon4@dalmatahospitality.com

🌐 all.accor.com/hotel/B3A6/index.fr.shtml

TARIFS à titre indicatif

Chambre double : à partir de 86 €.
Tarif groupe à partir de 30 personnes.
Taxe de séjour non incluse.



Toute l'année : ouvert tous les jours.

HÔTEL BOUTIQUE RICHELIEU LYON GARE PART-DIEU ★★

25 rue Lalande - 69006 Lyon 6ème

**Hôtel**

L'Hôtel Boutique Richelieu Lyon Gare Part-Dieu se situe au cœur du quartier d'affaires de Lyon, à cinq minutes à pied de la gare Part-Dieu TGV, du quartier animé des Brotteaux, de la Cité Internationale et du Centre de Congrès.

74 pers.

☎ 04 78 24 76 45

@ info@hotelrichelieu.com

🌐 www.hotelrichelieu.com

TARIFS à titre indicatif

Chambre double : à partir de 89 €
Chambre double avec petit déjeuner : à partir de 99 €
Chambre single : à partir de 79 €
Suite : à partir de 119 €
Petit déjeuner : 15,50 €



Toute l'année.

HÔTEL EDMOND W LYON ★★

17 rue Professeur Weill - 69006 Lyon 6ème

**Hôtel**

En plein centre-ville de Lyon, à la croisée des 3ème et 6ème arrondissements, non loin des Brotteaux et à 10 minutes à pied de la Part-Dieu, offrez-vous un moment à l'écart de toute agitation.

66 pers.

☎ 04 78 65 02 12

@ lyon@hotel-edmondw.fr

🌐 hotel-edmondw.fr/

TARIFS à titre indicatif

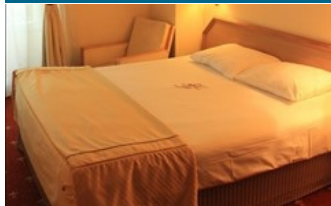
Gratuit pour les moins de 12 ans.
Tarif groupe à partir de 5 personnes.



Ouvert tous les jours et toute l'année. Accueil 24h/24.

HÔTEL FOCH ★★

59 avenue Maréchal Foch - 69006 - 69006 Lyon 6ème

**Hôtel**

Au cœur de la ville, proche de la Cité Internationale et de son Centre des Congrès, vous apprécierez le calme et le charme de cet hôtel de petite capacité.

16 ch., 32 pers.

- ☎ 04 78 89 14 01
- @ accueil@hotel-foch.fr
- 🌐 www.hotel-foch.fr

TARIFS à titre indicatif

Chambre double : de 90 à 165 €
 Chambre twin : de 114 à 185 €
 Chambre single : de 75 à 135 €
 Chambre triple : de 125 à 210 €
 Petit déjeuner : de 10 à 14 € (Le petit-déjeuner buffet à 14€ par personne.

*Toute l'année.**La réception n'est pas accessible de minuit à sept heures.***B&B HÔTEL LYON CENTRE PERRACHE BERTHELOT** ★★

43 rue Raulin - 69007 Lyon 7ème

**Hôtel**

Que vous vous déplaçiez seul, en couple ou en famille, ce B&B vous accueille dans des chambres 1, 2, 3 personnes. En réservant, vous bénéficiez d'un hôtel climatisé et équipé du wifi très Haut-Débit gratuit, l'idéal pour un séjour tout confort.

235 pers.

- ☎ 09 77 42 27 29
- @ bb_4597@hotelbb.com
- 🌐 www.hotel-bb.com/fr/hotels/lyon-centre-perrache-berthelot.htm

TARIFS à titre indicatif

Chambre double : à partir de 69 €
 Chambre single : 69 €
 Petit déjeuner : 10.95 €
 Animaux : 4€
 Double nuit : 15 €

*Ouvert toute l'année. Réception 24h/24.***HÔTEL DE NOAILLES** ★★

30 cours Gambetta - 69007 Lyon 7ème

**Hôtel**

Au cœur de la ville, cette chaleureuse maison est une invitation au voyage, de quoi en traboule, à travers la capitale des Gaules. Un lieu paisible pour des séjours de loisirs ou d'affaires.

30 ch., 57 pers.

- ☎ 04 78 72 40 72
- @ reception@hoteldenoailles.fr
- 🌐 www.hoteldenoailles.fr

TARIFS à titre indicatif

Taxe de séjour : 1,65 € (prix par nuit par personne).
 Tarif groupe à partir de 10 personnes.

*Toute l'année.**Accueil 24h/24. L'hôtel ferme 3 semaines en août, et une semaine à Noël.***IBIS LYON CENTRE** ★★

51 rue de l'Université - 69007 Lyon 7ème

**Hôtel**

Situé à proximité du Vieux-Lyon et de la place Bellecour, l'hôtel est desservi par un réseau important de transports en commun. Idéal pour visiter les principaux quartiers et monuments de Lyon.

54 ch., 99 pers.

- ☎ 04 78 72 78 42
- @ H0786@accor.com
- 🌐 www.ibishotels.com

TARIFS à titre indicatif

Chambre double : de 89 à 190 €
 Chambre double avec petit déjeuner : de 110 à 200 €
 Chambre single : de 89 à 190 €
 Petit déjeuner : 12,90 €
 Animaux : à partir de 5 €

*Toute l'année.***IBIS LYON GERLAND MUSÉE DES CONFLUENCES** ★★

68 avenue Leclerc - 69007 Lyon 7ème

**Hôtel**

Face à la Halle Tony Garnier, à deux pas du Palais des Sports, du Matmut Stadium et du Musée des Confluences, l'hôtel Ibis Lyon Gerland Musée des Confluences est une étape idéale pour vos déplacements d'affaires ou de loisirs.

258 pers.

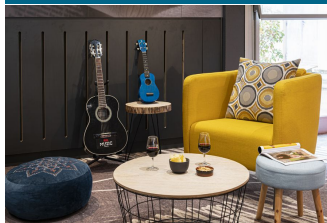
- ☎ 04 78 58 30 70
- @ H0778@accor.com
- 🌐 www.accorhotels.com/fr/hotel-0778-ibis-lyon-gerland-musee-des-confluences/index.shtml

TARIFS à titre indicatif

Chambre double : de 79 à 399 € (Chambre Ibis, équipée d'un lit double, pour une ou deux personnes, disposant d'un bureau, d'une penderie, d'une TV écran plat

*Toute l'année.**Hôtel ouvert toute l'année, avec réception accessible 24h/24.***IBIS LYON GERLAND RUE MÉRIEUX** ★★

246 rue Marcel Mérieux - 69007 Lyon 7ème

**Hôtel**

Situé au cœur du quartier de Gerland, proche de la Halle Tony Garnier et du Stade de Gerland, cet hôtel est une étape idéale pour vos déplacements d'affaires ou pour une halte touristique.

160 pers.

- ☎ 04 72 72 63 63
- @ H0477-gm@accor.com
- 🌐 www.accorhotels.com/fr/hotel-0477-ibis-lyon-gerland-rue-merieux/index.shtml

TARIFS à titre indicatif

Chambre double : de 79 à 205 €
 Chambre single : de 79 à 205 €
 Petit déjeuner : à partir de 12,90 € (buffet à volonté)
 Parking voiture : 10 € (tarif par nuit).

*Toute l'année. Ouvert 24h/24.*

HÔTEL LYON-OUEST ★★

50 quai Professeur Paul Sédallian - 69009 Lyon 9ème

**Hôtel - Restaurant**

Le charme des berges de Saône...
Quiétude, accueil chaleureux,
service attentionné. Vous êtes à
l'Hôtel Lyon-Ouest : une offre idéale
pour vos séjours d'affaires ou de
loisirs !

TARIFS à titre indicatif

Chambre double : de 69 à 210 €
(Classique : de 69 € à 190 €)
Supérieure : de 89 € à 210 €)
Petit déjeuner : 16 €
Animaux : 11 €
Parking voiture : 11 €.

102 ch., 218 pers.

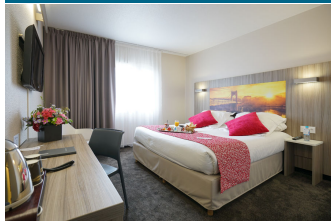
☎ 04 72 69 69 04

@ reservation@hotellyonouest.com

www.hotellyonouest.com

*Toute l'année.***HOTEL SAPHIR** ★★

18 rue Louis Loucheur - 69009 Lyon 9ème

**Hôtel - Restaurant**

L'Hôtel Saphir est une adresse
précieuse : 110 chambres
spacieuses, équipées selon vos
attentes. Découvrez la cuisine du
Chef Guillaume Dupuy au
restaurant "A pas de Loup", la salle
de fitness et le bar avec sa terrasse
paysagée.

TARIFS à titre indicatif

Chambre double : de 109 à 409 €
(Chambre Confort : de 109 à 379 €
Chambre Exécutive : de 139 à 409
€)
Suite : de 159 à 459 € (. Junior Suite)

220 pers.

☎ 04 78 83 48 75

@ accueil@saphirlyon.com

www.hotel-saphir.com

*Toute l'année.
Réception ouverte 24/24.***HÔTEL PARKSAÔNE** ★★

2 rue des Mûriers - 26 rue Félix Mangini - 69009 Lyon 9ème

**Hôtel - Restaurant**

Dans le 9e arrondissement, en bord
de Saône, découvrez l'Hôtel
ParkSaône : un établissement 3
étoiles contemporain, idéal pour
votre séjour d'affaires ou loisirs.
Profitez de 100 chambres au
design soigné offrant calme et
confort, ainsi qu'un restaurant.

100 ch., 200 pers.

☎ 04 72 22 00 00

☎ 04 26 20 42 73

@ reservation@hotelparksaone.com

www.hotelparksaone.com

*Toute l'année.
Réception ouverte 24h /24.***TARIFS à titre indicatif**

Chambre double : de 75 à 210 €
(Chambre double classique : de
75€ à 190€

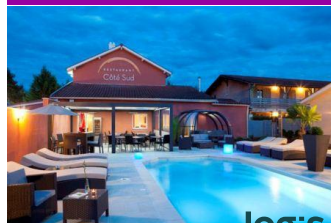
Chambre double supérieure : de 95
€ à 210 €)

Beaujolais

HÔTEL LES PIERRES DORÉES

4 Rue de la Mairie - 69480 Ambérieux

★★★



Logis
HOTELS

Hôtel - Restaurant

Bienvenue à l'hôtel Les Pierres Dorées et son restaurant Côté Sud. Situé aux portes du Beaujolais à quelques minutes de Lyon, notre hôtel vous accueille dans un cadre reposant pour un séjour des plus agréables. (piscine, bar),

TARIFS à titre indicatif

Tarif groupe à partir de 10 personnes.
Classique de 89.00 € à 125.00 €
Confort de 94.00 € à 130.00 €
Supérieure de 104.00 € à 140.00 €
Suite de 144.00 € à 210.00 €

22 ch.

☎ 04 74 67 06 76

@ contact@lespierresdorees.com

🌐 www.lespierresdorees.com



Toute l'année.

AU BEAUJOLAIS ST JEAN

35 rue du Parc Saint Jean - Saint-Jean-d'Ardières - 69220 Belleville-en-Beaujolais

★★★



Hôtel

Situé aux portes du Beaujolais et au départ de la voie verte, notre hôtel composé de 44 chambres grand confort à la décoration soignée, vous accueille pour un séjour de détente dans un cadre reposant à l'ambiance conviviale.

TARIFS à titre indicatif

Chambre double : 85 €
Chambre triple : 100 €
Chambre quadruple : 115 € (1 couple + 2 enfants ou 3 adultes + 1 enfant)
Petit déjeuner : 10 €

44 ch.

☎ 04 74 66 07 80

@ hotelabsj@gmail.com

🌐 www.hotelabsj.com



Toute l'année.
Réception ouverte de 7h à 22h. Gardien joignable par téléphone à partir de 22h.

CHÂTEAU DE PIZAY

443, Route du Château - Hameau de Pizay - Saint-Jean-d'Ardières - 69220 Belleville-en-Beaujolais

★★★★



Hôtel - Restaurant

Au cœur du Beaujolais, au milieu de ses 80 ha de vigne, le Château de Pizay, édifié au XI^{ème} au XIX^{ème} siècle, est un lieu rêvé pour vos escapades « Gourmandes », « Bien-être » ou « Romantiques »...

TARIFS à titre indicatif

Chambre double : à partir de 319 €
Petit déjeuner : 23 €.
Tarif groupe à partir de 8 personnes.
Tarifs disponibles sur notre site

62 ch., 124 pers.

☎ 04 74 66 51 41

@ reservation@chateau-pizay.com

🌐 www.chateau-pizay.com/fr/



Du 03/01 au 22/12
tous les jours.
Ouvert 24h/24.
Fermeture annuelle : 1 semaine à Noël.

CHÂTEAU DE BAGNOLS

Le Bourg - 118 Pl. de la Mairie - 69620 Bagnols

★★★★★



Hôtel - Restaurant

Château médiéval du XIII^{ème} siècle, le Château de Bagnols est considéré comme l'un des plus beaux Châteaux Hôtels du monde.

TARIFS à titre indicatif

Suite : à partir de 279 € (Les tarifs diffèrent en fonction de la suite et de la période choisie.)
Petit déjeuner : 39 € (Tarif enfant (jusqu'à 12 ans) : 19€)
Animaux : à partir de 30 € (Prix par animal et par jour.)

27 ch.

☎ 04 74 71 40 00

@ info@chateaubagnols.fr

🌐 www.chateaubagnols.com



Du 06/05 au 06/10/2024.
Ouvert 24h/24.

CHARME EN BEAUJOLAIS

2 avenue de Verdun - Péage A6 - Belleville - 69220 Belleville-en-Beaujolais

★★★



Hôtel - Restaurant

Situé aux portes du Beaujolais, l'hôtel Charme, de construction récente dispose de 40 chambres de plein pied dans un jardin, toutes équipées de douche et wc, téléphone, télévision. Une cuisine traditionnelle soignée. Accès wi-fi gratuit.

40 ch.

☎ 04 74 69 61 69

@ contact@charme-beaujolais.com

🌐 www.charme-beaujolais.com



Toute l'année.
24h/24.

GREET HOTEL BELLEVILLE

Z.A. du Pré de la Cloche - Belleville - 69220 Belleville-en-Beaujolais

★★★



Hôtel

Situé sur l'autoroute A6, sortie n°30, le Greet Hôtel Belleville en Beaujolais bénéficie d'une situation idéale : à 30 minutes du centre de Lyon et seulement 5 minutes de Villefranche sur Saône. Ouvert 7j / 7.

49 ch., 111 pers.

☎ 04 74 66 67 47

@ contact@hotel-belleville.com

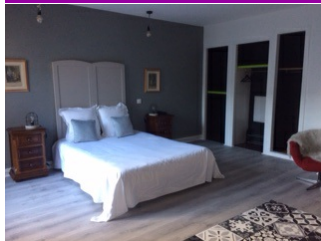
🌐 www.hotel-belleville.com



Toute l'année.
Ouvert 24h/24.

HÔTEL LA ROUTE DES VINS ★★★

1 place de la Gare - Belleville - 69220 Belleville-en-Beaujolais

**Hôtel**

Notre hôtel sera votre étape idéale pour votre séjour dans la région que ce soit pour vos escapades ou pour des raisons professionnelles. M. et Mme Gardet vous accueilleront dans une ambiance chaleureuse et familiale.

10 ch., 21 pers.

☎ 04 74 66 34 68

☎ 06 63 38 03 77

@ m.liangjie@gmail.com

🌐 laroutedesvinshotel.fr/

TARIFS à titre indicatif

Chambre double : de 59 à 95 € (115 pour 3 personnes)

Demi-pension (/ pers.) : 79 € (soirée étape)

Petit déjeuner : 7 € (petit-déjeuner servi au bar)

*Toute l'année : ouvert tous les jours.***HÔTEL DES GRANDS VINS** ★★★

304, rue de la Grappe Fleurie - 69820 Fleurie

**Hôtel**

Au Cœur des crus du Beaujolais.

TARIFS à titre indicatif

Chambre double : de 86 à 130 €

Petit déjeuner : de 3 à 15 € (formule à la carte à partir de 3€ (café), petit-déjeuner buffet : 14,50€).

Tarif groupe à partir de 20 personnes.

Soirée étape : 98€ - 108€

Tarif groupe sur demande.

20 ch., 40 pers.

☎ 04 74 69 81 43

☎ 06 79 33 06 47

@ contact@hoteldesgrandsvins.com

🌐 www.hoteldesgrandsvins.com

*Du 14/02 au 09/12/2024.***LA ROSE** ★★★

45 Ancienne Place du Marché - 69840 Juliéanas

**Hôtel - Restaurant**

Votre étape à Juliéanas, calme et gourmandise au cœur du Beaujolais. 11 jolies chambres confortables et rénovées (climatisées en été). Restaurant ouvert le soir. En saison estivale, belle terrasse (cour intérieure au calme) et piscine (eau non chauffée).

11 ch., 32 pers.

☎ 04 74 04 41 20

@ info@chez-la-rose.fr

🌐 www.chez-la-rose.fr

TARIFS à titre indicatif

Du 01/03 au 07/04/2024

*Du 01/03 au 31/05 de 8h à 22h.**Fermé lundi et mardi.**Du 01/06 au 31/08, tous les jours de 8h à 22h.**Du 01/09 au 30/11 de 8h à 22h.**Fermé lundi et mardi.**Fermeture annuelle de fin novembre jusqu'à début mars.***HÔTEL & SPA LE SAVIGNY** ★★★

4 place de Verdun - 69460 Blacé

**Hôtel**

Suspendre le temps au cœur des vignes du Beaujolais... près de Villefranche-sur-Saône, à Blacé... L'hôtel*** et Spa de charme Le Savigny vous accueillent dans un cadre enchanteur

17 ch., 38 pers.

☎ 04 74 67 52 07

@ contact@lesavigny.com

🌐 www.lesavigny.com

TARIFS à titre indicatif

Chambre double : de 81 à 202 € (Classique de 81.00 € à 155.00 €)

Confort de 93.00 € à 167.00 €

Supérieure de de 103.00 € à 177.00 €)

Suite : de 142 à 237 €

Du 31/12/2023 au 30/12/2024

le lundi, mardi, mercredi, jeudi et vendredi de 7h à 22h. Le samedi et dimanche de 8h à 20h.**HÔTEL DES VIGNES** ★★★

428 route des Crus du Beaujolais - Les Capitans - 69840 Juliéanas

**Hôtel**

Hôtel de charme situé à Juliéanas, au sud de la Bourgogne, au cœur des vignes du Beaujolais, entre Mâcon et Lyon, à 7 km de la sortie A6 Mâcon Sud et de la gare TGV de Mâcon-Loché.

**22 ch., 49 pers.**

☎ 04 74 04 43 70

@ contact@hoteldesvignes.com

🌐 www.hoteldesvignes.com

TARIFS à titre indicatif

Chambre double : à partir de 105 € (Grand confort 119€)

Chambre PMR ou studio à partir de 121€)

Cha

*Du 06/02 au 01/12/2024 (Grande chambre) le mardi, mercredi, jeudi, vendredi et samedi de 16h à 21h.**Lundi, Mardi, Mercredi, Jeudi, Vendredi, Samedi, Dimanche : ouvert**Jusqu'au début du mois d'avril 2024, l'hôtel sera fermé le dimanche soir et le lundi soir.***IBIS LYON VILLEFRANCHE SUR SAÔNE** ★★★

94 allée de Riottier - 69400 Limas

**Hôtel - Restaurant**

L'Ibis Lyon Villefranche-sur-Saône vous accueille dans son hôtel 3 *. Bénéficiez de son emplacement, proche de la sortie 31.2 de l'A6 (autoroute du Soleil) pour un séjour détente dans son cadre privilégié.

110 ch., 214 pers.

☎ 04 74 68 22 23

@ h0646@accor.com

🌐 all.accor.com/hotel/0646/index.fr.shtml

TARIFS à titre indicatif

Chambre double : à partir de 89 €.

*Toute l'année.*

LE B COMPLEXE HÔTEL ★★★

37 rue de l'entreprise - 69380 Lozanne

**Hôtel - Restaurant**

24 chambres de Charme confortables et lumineuses au cœur des monts du Beaujolais. Moderne et fonctionnel toutes nos chambres sont optimisées pour satisfaire tout vos besoins, complètement fonctionnel, le B Complexe Hotel se situe aux portes de Lyon.

24 ch., 60 pers.

☎ 04 72 54 13 23

@ jones@le-complexe.com

🌐 www.lebcomplexe.com/

TARIFS à titre indicatif

Chambre double : à partir de 100 € (Chambre double ou twin)

Chambre single : à partir de 90 €

Chambre tringle : à partir de 125 € (+

*Du 27/02/2023 au 14/03/2025.**Ouvert 24h/24.***CHÂTEAU DES LOGES** ★★★

1 impasse des Loges - 69460 Le Perréon

**Hôtel - Restaurant**

Le Château des Loges, demeure XVIIIe siècle, saura vous recevoir au cœur du vignoble beaujolais pour une halte gastronomique au restaurant ou un séjour à l'hôtel en plein vignoble. Un cadre raffiné et chaleureux, dans le calme des villages viticoles.

12 ch., 26 pers.

☎ 04 74 03 27 12

@ contact@chateaudesloges.com

🌐 www.chateaudesloges.com

TARIFS à titre indicatif

Du 02/01 au 30/12/2023

Chambre double : à partir de 110 €

Chambre single : à partir de 95 €

Chambre quadruple : à partir de 120 €

*Du 01/01 au 29/12/2024**le mercredi, jeudi, vendredi et samedi de 7h à 23h. Le dimanche de 7h à 18h.***HÔTEL **** RESTAURANT VILLA ALEXANDRE** ★★★★★

165 rue Alexandre Poidebard - 69430 Régnié-Durette

**Hôtel - Restaurant**

Pour un séjour raffiné, élégant et convivial en plein cœur du Beaujolais

TARIFS à titre indicatif

Chambre double : à partir de 150 € (CHAMBRE ÉLÉGANCE de 150 € à 250 €)

CHAMBRE GRANDE ÉLÉGANCE de 180 € à 270 €

SUITE ANTOINETTE de 220 € à 320 €).

Taxe de séjour : 1€ par personne de plus de 18 ans et par jour.

*Du 10/02 au 31/12, tous les mardis, mercredis, jeudis, vendredis, samedis et dimanches.**Fermeture dimanche soir et lundi.***15 ch., 30 pers.**

☎ 04 81 15 02 30

@ contact@hotelvilla-alexandre.fr

🌐 www.hotelvilla-alexandre.fr/

**AUBERGE DE CLOCHERLE** ★★★

173 Rue Gabriel Chevallier - 69460 Vaux-en-Beaujolais

**Hôtel - Restaurant**

Bienvenue à L'Auberge de Clocherle, très belle maison au cœur du vignoble disposant de 10 chambres, un espace bien-être, des petits déjeuners maisons avec une vue imprenable.

TARIFS à titre indicatif

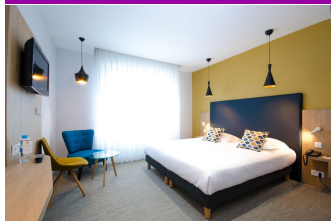
Du 18/03 au 30/12/2023

Chambre double : de 110 à 180 € (Possibilité chambre single et chambre familiale)

Chambre double avec petit déjeuner de 100 à 200 €

*Du 31/12/2023 au 30/12/2024**le lundi, jeudi, vendredi, samedi et dimanche.**Fermeture exceptionnelle le 1er janvier.**Nous sommes ouverts du jeudi soir au lundi soir inclus.***BEST WESTERN PLUS PLAISANCE** ★★★

96 avenue de la Libération - 69400 Villefranche-sur-Saône

**Hôtel**

Cadre chaleureux et raffiné, pour des séjours loisirs ou professionnels.

TARIFS à titre indicatif

Chambre double : de 73 à 119 €

Chambre single : de 69 à 89 €

Chambre triple : de 99 à 139 €

Chambre quadruple : de 130 à 160 €

Suite : de 130 à 160 €

Petit déjeuner : 12 €

Animaux : 8 €.

0.80/ adulte.

68 ch., 135 pers.

☎ 04 74 65 33 52

@ info@hotel-plaisance.com

🌐 www.hotel-plaisance.com

*Du 01/01 au 31/12.***HÔTEL CAMPANILE** ★★★

210 rue Georges Mangin - 69400 Villefranche-sur-Saône

**Hôtel - Restaurant**

Hôtel situé au cœur du Beaujolais, à 30 km au nord de Lyon, sur A6 Paris.

TARIFS à titre indicatif

Chambre double : 57 €.

40 ch., 99 pers.

☎ 04 74 68 07 58

@ villefranchesursaone@campanile.fr

🌐 www.campanile-villefranche-sur-saone.fr/fr

*Ouvert toute l'année, tous les jours.*

HÔTEL KYRIAD

★★★

146 rue de la Sous-Préfecture - 69400 Villefranche-sur-Saône

**Hôtel**

En plein centre ville, à 5 mn de la gare, hôtel 39 chambres.

TARIFS à titre indicatif

Chambre double : à partir de 79 €.
Soirée étape : 123€.

39 ch., 77 pers.

☎ 04 74 62 01 04

@ manager.villefranchesursaone@kyriad.fr

🌐 www.kyriad-villefranche-sur-saone.fr

**Du 01/01 au 31/12/2024**

le lundi, mardi, mercredi et jeudi de 6h45 à 22h30. Le vendredi de 6h45 à 23h. Le samedi de 7h à 23h. Le dimanche de 7h à 21h.

HÔTEL NEWPORT

★★★

610 avenue de l'Europe - 69400 Villefranche-sur-Saône

**Hôtel - Restaurant**

Son emplacement ainsi que l'accueil chaleureux de ses propriétaires font de ce sympathique établissement un hébergement idéal pour une étape affaires ou une halte sur la route des vacances.

29 ch.

☎ 04 74 68 75 59

@ contact@hotelnewportvillefranche.com

🌐 www.hotelnewportvillefranche.com/

TARIFS à titre indicatif

Chambre double : 85 €
Chambre single : 75 €
Chambre triple : 105 €
Chambre quadruple : 125 €
Petit déjeuner : 10 €

**Du 01/01 au 31/12**

Ouverture tous les jours.

L'ABBAYE CALADOISE

★★★

180 rue Georges Mangin - 69400 Villefranche-sur-Saône

**Hôtel**

Ancien monastère du XVIIe siècle aménagé en hostellerie de luxe. Son restaurant où les mets délicieux seront servis dans un cadre raffiné. Le salon privé de réception et de séminaires vous accueille pour vos repas de famille et autres.

TARIFS à titre indicatif

Nos tarifs évoluent selon les saisons, meilleur tarif garanti www.lafermedupoulet.com.

9 ch., 20 pers.

☎ 04 74 62 19 07

@ contact@lafermedupoulet.com

🌐 www.lafermedupoulet.com

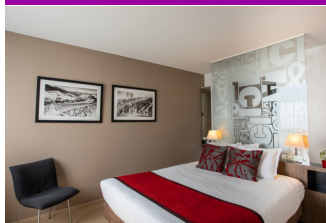
**Du 01/02 au 31/12**

Ouverture le mardi, mercredi, jeudi, vendredi et samedi de 12h à 14h30 et de 19h30 à 23h.

MERCURE VILLEFRANCHE EN BEAUJOLAIS ICI & LA

★★★★

384 boulevard Louis Blanc - 69400 Villefranche-sur-Saône

**Hôtel - Restaurant**

Découvrez notre établissement "Villefranche en Beaujolais" unique en son genre, niché au cœur de la Capitale Beaujolaise et orné de quatre étoiles scintillantes.

TARIFS à titre indicatif

Payant

☎ 04 37 55 09 09

@ reception@hotelicietla.com

🌐 www.mercurevillefranchesursaone.com/



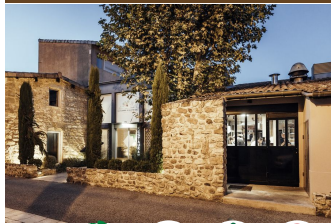
Toute l'année.

Vallée du Rhône (de Vienne à St-Péray)

HÔTEL-RESTAURANT LE CARRÉ D'ALÉTHIUS

★★★

4 rue Paul Bertois - 07800 Charmes-sur-Rhône



Hôtel - Restaurant

Le Carré d'Aléthius vous permettra de découvrir dans un cadre agréable la cuisine gastronomique raffinée d'Olivier Samin et de profiter d'une hôtellerie de qualité. L'hôtel dispose d'un parking privé, fermé et gratuit.



9 ch., 18 pers.

☎ 04 75 78 30 52

@ lecarredalethius@orange.fr

www.lecarredalethius.com

TARIFS à titre indicatif

Chambre double : de 85 à 105 €

Chambre triple : 135 €

Suite : 135 €

Petit déjeuner : 12 €

Du 01/01 au 31/12

Ouverture le lundi de 14h à 19h. Le mardi de 14h à 20h. Le mercredi, jeudi, vendredi et samedi de 10h30 à 20h.

Fermé le dimanche.

Fermeture du 18 août au 3 septembre inclus.



HÔTEL LE FÉLICIEN

★★★

Rue de Bard - 07410 Saint-Félicien



Hôtel - Restaurant

Installé dans l'ancienne Ecole des Frères, l'hôtel conserve tout le charme des demeures de son époque. Il est idéalement situé au départ des randonnées en vélo, VTT ou pédestres. Il dispose d'un espace bien être, d'une salle de seminaire et d'un restaurant.



18 ch., 53 pers.

☎ 04 75 09 14 73

@ contact@hotel-le-felicien.fr

www.hotel-le-felicien.fr/

TARIFS à titre indicatif

Chambre double : 87 €

Cha

Cha

Tari

pers

Du 01/06 au 30/09/2024, tous les jours.

Lundi, Mardi, Mercredi, Jeudi, Vendredi, Samedi, Dimanche : ouvert.

Du 01/10 au 31/12/2024, tous les mercredis, jeudis, vendredis, samedis et dimanches.

Mercredi, Jeudi, Vendredi, Samedi, Dimanche : ouvert.



HÔTEL-RESTAURANT LE CÈDRE DE SOYONS

★★★★

670 route de Nîmes - Route nationale 86 - 07130 Soyons



Hôtel - Restaurant

Sur la route de vos vacances dans la vallée du Rhône, notre hôtel **** vous accueille dans un grand parc arboré et fleuri à 10 min de Valence.



24 ch., 52 pers.

☎ 04 75 60 83 55

☎ 06 65 27 36 26

@ contact@lecedredesoyons.fr

www.lecedredesoyons.fr

TARIFS à titre indicatif

Du 01/01 au 30/06/2024

Chambre double : 98 €

Chambre single : 98 €

Petit déjeuner : 11 €.

Du 01/07 au 31/08/2024

Chambre double : 128 €

Chambre single : 128 €



Du 01/01 au 31/12, tous les mardis, mercredis, jeudis, vendredis et samedis.

HÔTEL DE LA VILLEON

★★★★

2 Rue Davity - 07300 Tournon-sur-Rhône



Hôtel

Hôtel de luxe 4**** classé, situé à Tournon-sur-Rhône (07). Belle maison installée au pied des vignes de Saint-Joseph, avec des vues sur l'Hermitage depuis sa piscine, ses jardins en terrasses, membre de la collection "Esprit de France".



16 ch., 34 pers.

☎ 04 75 06 97 50

@ contact@hoteldelavilleon.com

www.hoteldelavilleon.com

TARIFS à titre indicatif

Du 01/01 au 25/04/2024

Chambre double : à partir de 115 € (Taxe de séjour, petit-déjeuner et extras en supplément)

Petit déjeuner : 23 €

Du 13/02 au 21/12/2024.

Ouvert 24h/24.

Sous réserve d'ouverture au public.



HÔTEL LE CHÂTEAU

★★★

12 Quai Marc Seguin - 07300 Tournon-sur-Rhône



Hôtel

Cette ancienne bâtisse de 1836 en bordure du Rhône avec une vue unique sur les coteaux de l'Hermitage. Situé à 3 km de la sortie N° 13 (A7). Au pied du St Joseph et face à la ViaRhôna, L'hôtel est juste à côté du château-musée de Tournon.



20 ch., 50 pers.

☎ 04 75 07 66 94

@ hotel.le.chateau.tournon@gmail.com

www.hotel-le-chateau.fr/

TARIFS à titre indicatif

Du 04/01 au 25/12/2024

Chambre double : à partir de 83 €

Chambre twin : à partir de 83 €

Chambre single : à partir de 73 €

Chambre triple : à partir de 99 €

Du 04/01 au 25/12/2024.

Lundi, Mardi, Mercredi, Jeudi, Vendredi, Samedi, Dimanche : ouvert.



HÔTEL LES AMANDIERS

★★★

13 av. de Nîmes - 07300 Tournon-sur-Rhône



Hôtel

Hôtel moderne, chambres climatisées et confortables. Accueil chaleureux. Wifi gratuit.



25 ch., 50 pers.

☎ 04 75 07 24 10

@ hotel@hotel-amandiers.com

www.hotel-amandiers.com

TARIFS à titre indicatif

Chambre double : de 79 à 110 €.

Tarifs taxe de séjour : 1.00€/pers (plus de 18 ans) et par nuitée.

Taxe de séjour non incluse.

Du 08/01 au 20/12/2024.

Lundi, Mardi, Mercredi, Jeudi, Vendredi, Samedi, Dimanche : ouvert

fermeture la semaine du 25/10/24 au 4/11/24.



HÔTEL-RESTAURANT AZALÉES ★★★

6 Avenue de la Gare - 07300 Tournon-sur-Rhône

**Hôtel - Restaurant**

Idéalement situé sur le célèbre vignoble St Joseph, l'hôtel offre toute l'année ses espaces de charme à vos séjours de tourisme et d'affaires. Le chef vous propose de venir déguster une cuisine traditionnelle à base de produits locaux.

38 ch., 85 pers.

☎ 04 75 08 05 23

@ contact@hotel-azalees.com

🌐 www.hotel-azalees.com

TARIFS à titre indicatif

Chambre double : de 78 à 88 €

Chambre single : de 78 à 88 €

Demi-pension (/ pers.) : de 103 à 150 €

Petit déjeuner : 12 € (Sous forme



Toute l'année.

HÔTEL-RESTAURANT MICHEL CHABRAN ★★★★★

29 avenue du 45ème Parallèle - 26600 Pont-de-l'Isère

**Hôtel - Restaurant**

Dans une maison plus que centenaire, dotée de chambres confortables et de style contemporain, les petits déjeuner sont servis en chambre, dans le jardin ou sous la véranda dans le "45ème".

9 ch.

☎ 04 75 84 60 09

@ chabran@michelchabran.fr

🌐 www.chabran.com

TARIFS à titre indicatif

Chambre double : de 95 à 130 €
(Tarifs identiques en formule Single.)

Tarifs variables en fonction de la superficie de la chambre et de la vue proposée (pour des



Toute l'année.

HÔTEL LES DEUX CÔTEAUX ★★★

18 rue Joseph Péala - 26600 Tain-l'Hermitage

**Hôtel**

Vous apprécierez la situation privilégiée de cet hôtel. Tout en étant situé dans le centre ville, il bénéficie d'un environnement calme dû à la proximité d'une rue piétonne et du Rhône qui s'écoule à quelques mètres de l'établissement.

40 pers.

☎ 04 75 08 33 01

@ reservation@2coteauxhotel.fr

🌐 2coteauxhotel.fr/

TARIFS à titre indicatif

Du 01/03 au 30/04/2024

Chambre double : 92 € (Chambre Standard au tarif de 92.00€ la nuitée. Petit déjeuner en supplément de 12.00€ par

Du 01/01 au 31/12.
Accueil fermé de 12h à 15h.**HÔTEL PONT DU CHALON** ★★★

50 route des Dauphins - 26260 Margès

**Hôtel**

Hôtel de charme en Drôme des Collines, à l'ambiance familiale alliant une décoration contemporaine et raffinée. Confort douillet, mini-bar, climatisation. Piscine, Jacuzzi et Sauna. Parking fermé. Gare TGV à 20 minutes.

24 pers.

☎ 04 75 45 62 13

☎ 06 83 17 78 19

@ resa@pontduchalon.com

🌐 pontduchalon.com

TARIFS à titre indicatif

Du 13/03 au 19/05/2024

Chambre double : à partir de 101 €
(Chambre Supérieure lit 160 x 200 avec douche et WC)Chambre single : à partir de 76 €
(Chambre Standard lit 140 x 190)

Du 13/03 au 31/12/2024.

Restauration uniquement pour les clients de l'hôtel: Tous les soirs de juin à septembre, et du lundi au jeudi soir d'octobre à mai.

**HÔTEL CHÂTEAU DE FONTAGER**

8 Route de Lyon - Route National 7 - 26600 Serves-sur-Rhône

**Hôtel - Restaurant**

Nous vous invitons à retourner dans le temps et découvrir l'histoire luxueuse du Château de Fontager. C'est la pause idéale lorsque vous explorez la Vallée du Rhône, ses vignobles reconnus mondialement et sa gastronomie.

32 ch.

☎ 07 67 72 14 62

☎ 04 51 26 08 86

@ reception@chateaufontager.fr

🌐 chateaufontager.fr/

TARIFS à titre indicatif

Chambre double : à partir de 110 €
Formule télétravail : 20 € (Venez travailler dans l'un de nos petits salons, un café, une viennoiserie et

Du 15/02 au 31/12/2024.

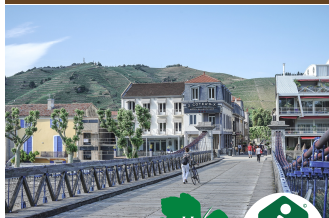
Ouvert 24h/24.

Restaurant le Chant de la source ouvert du jeudi midi au dimanche soir.

Restaurant La Terrasse ouvert 7/7j de juin à Aout
Petite restauration pour les clients de l'hôtel 7/7j.

**HÔTEL & SPA FAC & SPERA** ★★★★★

1 avenue du Docteur Paul Durand - 26600 Tain-l'Hermitage

**Hôtel - Restaurant**

L'Hôtel et Spa Fac & Spera, c'est la traduction d'un art de vivre ouvert à tous, une invitation à découvrir la Vallée du Rhône, terroir d'élection de vins mythiques. C'est le lieu idéal pour se détendre tout en ayant la sensation d'être chez soi.

55 ch., 110 pers.

☎ 04 75 08 65 00

@ contact@hotel.facetspera.fr

🌐 www.facetspera.fr

TARIFS à titre indicatif

Tarif groupe à partir de 15 personnes.

Taxe de séjour : 1.75€/pers (plus de 18 ans) et par nuitée.

Taxe de séjour non incluse.



Toute l'année.

IBIS LYON SUD CHASSE-SUR-RHÔNE ★★

145 Rue Pasteur - 38670 Chasse-sur-Rhône

**Hôtel - Restaurant**

Cet hôtel, idéalement situé au carrefour des grands axes routiers à 8 km de Vienne, vous accueille 24h/24, 7j/7 pour vos escapades ou déplacements professionnels.

TARIFS à titre indicatif

Chambre double : de 72 à 150 €

Chambre single : de 72 à 150 €

Petit déjeuner : 12,90 €

Animaux : 10 €.

Taxe de séjour non incluse.

116 pers.

☎ 04 72 24 32 15

@ h2169@accor.com

🌐 all.accor.com/hotel/2169/index.fr.shtml

*Du 01/01 au 30/12/2024**tous les jours.**Ouvert 24h/24.***LE COTTAGE DE CLAIREFONTAINE** ★★

616 Chemin du Marais - 38121 Chonas-l'Amballan

**Hôtel - Restaurant**

Dans le charmant petit village de Chonas, à 10 kms au sud de Vienne, venez découvrir le Cottage, un havre de paix au style chaleureux. Sur place, Le bistrot Bib Gourmand Michelin vous proposera une cuisine privilégiant les produits du terroir.

12 ch., 28 pers.

☎ 04 74 58 83 28

@ contact@cottage38.fr

🌐 www.domaine-de-clairefontaine.fr

*Du 03/03 au 25/12/2024**le lundi, mardi, vendredi, samedi et**dimanche de 8h à 22h.**Fermeture exceptionnelle le 1er mai.***RELAIS 500 DE VIENNE** ★★

986, Route Nationale 7 - 38121 Chonas-l'Amballan

**Hôtel - Restaurant**

Situé à quelques kilomètres au sud de Vienne, le Relais 500 et son style motel américain des années 60 vous font revivre l'ambiance de la légendaire nationale 7. Passionnés de voitures anciennes, vous êtes à la bonne adresse !

88 pers.

☎ 04 74 58 81 44

@ relais500@wanadoo.fr

🌐 www.relais-500-de-vienne.com

*Du 08/01 au 08/12/2024**le lundi, mardi, mercredi, jeudi, vendredi et**samedi de 7h à 22h.***IBIS STYLES LYON SUD VIENNE** ★★

1363 Avenue Frédéric Mistral - 38670 Chasse-sur-Rhône

**Hôtel - Restaurant**

A la croisée des grands axes autoroutiers, cet hôtel-restaurant vous propose des chambres confortables, équipées et spacieuses pour un séjour d'affaires ou de loisirs.

115 ch., 320 pers.

☎ 04 72 49 58 68

@ H0349@accor.com

🌐 all.accor.com/hotel/0349/index.fr.shtml



TARIFS à titre indicatif

Chambre double avec petit déjeuner : de 79 à 319 €

Chambre twin : de 79 à 319 €

Chambre single : de 69 à 309 €

Chambre triple : de 89 à 329 €

Animaux : 10 €.

*Du 01/01 au 31/12/2024.***LES JARDINS DE CLAIREFONTAINE** ★★

105 Chemin des Fontanettes - 38121 Chonas-l'Amballan

**Hôtel - Restaurant**

Les Jardins de Clairefontaine ont été conçus dans le style d'un ancien séchoir à noix du Dauphiné. Cette maison de charme et ses 18 chambres se trouvent à quelques mètres seulement de la Maison de Maître, dans l'écrin de verdure du parc du Domaine.

18 ch., 36 pers.

☎ 04 74 58 81 52

@ contact@clairefontaine38.fr

🌐 www.domaine-de-clairefontaine.fr



TARIFS à titre indicatif

Chambre double : de 167 à 230 €

Chambre double avec petit déjeuner : de 211 à 274 €

Chambre single : de 167 à 230 €

*Du 18/01 au 16/12/2024**le lundi et mardi de 8h à 19h. Le mercredi, jeudi, vendredi et samedi de 8h à 22h. Le dimanche de 8h à 18h.**Fermeture exceptionnelle le 1er mai.***HÔTEL LA GABETIÈRE** ★★

269 Le Logis Neuf - D 502 - 38780 Estrablin

**Hôtel**

L'hôtel La Gabetière vous accueille dans un charmant manoir du XVII^e siècle, bordé d'un vaste parc. Dans ce cadre bucolique, vous pourrez vous laisser séduire par la poésie des vieilles pierres et profiter de la piscine aux beaux jours.

12 ch., 32 pers.

☎ 04 74 58 01 31

🌐 www.la-gabetiere.com

TARIFS à titre indicatif

Chambre double : de 100 à 110 €

Chambre double avec petit déjeuner : de 113 à 123 €

Chambre single : 85 €

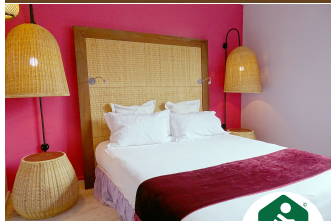
Chambre triple : à partir de 120 €

*Du 29/01 au 21/12/2024.*

MOODZ HÔTEL

★★★

8 Place Claude Barbier - 38780 Pont-Évêque

**Hôtel**

Le MOODz hôtel-boutique, situé entre Vienne et Lyon, vous offre le cadre idéal pour vous détendre comme à la maison ou organiser des événements familiaux et des séminaires.

TARIFS à titre indicatif
Taxe de séjour non incluse.

19 ch., 44 pers.

☎ 04 81 62 00 47

@ contact@moodz-hotel.com

www.moodz-hotel.com

*Du 08/01 au 28/12/2024
tous les jours de 7h à 9h30 et de 17h30 à 20h30.*

**GRAND HÔTEL DE LA POSTE VIENNE**

★★★

47 Cours Romestang - 38200 Vienne

**Hôtel**

Au cœur d'un ancien relais de poste du 18e siècle, le Grand Hôtel de la Poste à Vienne vous ouvre ses portes, pour toutes vos escales, touristiques et professionnelles. Plongez dans l'univers décalé et atypique de notre boutique-hôtel à Vienne !

37 ch., 82 pers.

☎ 04 74 85 02 04

@ contact@hoteldelapostevienne.fr

www.grandhoteldelapostevienne.com/

TARIFS à titre indicatif
Chambre double : de 70 à 140 €
Petit déjeuner : 14 € (7€ pour les enfants de 4 à 12 ans, gratuit pour les moins de 4 ans.).
Il héhé sur demande : supplément

*Du 01/01 au 31/12/2024
Ouverture tous les jours de 6h30 à 22h.*

**IBIS LYON SUD VIENNE SAINT-LOUIS**

★★★

Place Saint-Louis - 38200 Vienne

**Hôtel**

80 chambres modernes, confortables et toutes équipées vous attendent dans cet hôtel idéalement placé en centre-ville, à quelques pas du musée et site archéologique de Saint-Romain-en-Gal - Vienne.

TARIFS à titre indicatif
Chambre double : de 40 à 200 €
(Voir conditions auprès de l'hôtel.).
Tarifs variables, voir conditions auprès de l'hôtel.

80 ch., 185 pers.

☎ 04 74 87 03 37

@ h6867@accor.com

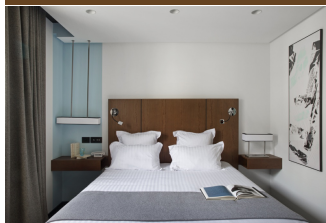
www.accorhotels.com/fr/hotel-6867-ibis-lyon-sud-vienne-saint-louis/index.shtml

Du 01/01 au 31/12.

**LA PYRAMIDE MAISON HENRIROUX - RELAIS & CHÂTEAUX**

★★★★

14 Boulevard Fernand Point - 38200 Vienne

**Hôtel - Restaurant**

Laissez-vous porter par la magie de la fabuleuse histoire des lieux et des chefs de renom qui se sont succédés au Relais & Châteaux La Pyramide Patrick Henrioux.

23 ch., 52 pers.

☎ 04 74 53 01 96

@ pyramide@relaischateaux.com

www.lapyramide.com/fr/

TARIFS à titre indicatif
Chambre double : à partir de 200 €
Suite : à partir de 650 €
Petit déjeuner : à partir de 35 €
Animaux : 23 €.

*Du 08/03 au 31/12/2024
tous les jours de 16h à 0h.
Fermeture exceptionnelle le 1er mai.
Fermé le 01/05/2024
Fermé pour congé d'été du 13/08/24 au 21/08/24
Fermé le 24/12/24 et 31/12/24.*

**HÔTEL BEAU RIVAGE**

★★★★

2 Rue du Beau Rivage - 69420 Condrieu

**Hôtel - Restaurant**

Douceur et lumière des bords du Rhône, terrasses à fleur d'eau, magie d'un jardin secret, autant de sensations qui font de l'hôtel Beau Rivage un havre de paix pour un séjour hors du temps.

TARIFS à titre indicatif
Chambre double : 190 €.
Tarif groupe à partir de 10 personnes.

29 ch., 71 pers.

☎ 04 74 56 82 82

@ infos@hotel-beaurivage.com

www.hotel-beaurivage.com

*Du 01/01 au 31/12/2024
tous les jours de 7h à 23h.
Fermetures exceptionnelles les 1er janvier
et 25 décembre.*



Vallée du Rhône (de Valence à sud Drôme)

HÔTEL AUBERGE DE BANNE

★★★★

Place du Fort - 07460 Banne



Hôtel

Au cœur de Banne, une vue imprenable, un charme chic et authentique, une piscine type patio, un espace séminaire, 12 chambres (dont une "famille").

TARIFS à titre indicatif

Les tarifs varient en fonction de la saisonnalité. 50 € le lit supplémentaire la nuit.

11 ch., 24 pers.

☎ 04 75 89 07 78

@ hotel@aubergedebanne.fr

🌐 www.aubergedebanne.fr



HÔTEL LE MAS DE BAUME

★★★★

280, chemin de baume - 07260 Rosières



Hôtel - Restaurant

Situé en Ardèche du Sud, le Mas de Baume vous accueille dans un lieu magique et vous permet de vous ressourcer au bord de sa piscine naturelle, après avoir profité des multiples activités sportives et culturelles de la région.

12 ch., 29 pers.

☎ 04 75 93 76 88

@ hotel-lemasdebaume@orange.fr

🌐 mas-de-baume.com

TARIFS à titre indicatif

Chambre double : de 120 à 270 €
Chambre quadruple : de 195 à 210 €
Chambre familiale : de 155 à 210 €
Suite : de 165 à 270 € (Suite familiale de 2-4 personnes ou 2-2)



Du 12/04 au 03/11/2024.

HÔTEL**** LA BASTIDE D'IRIS

★★★★

280, Route de Barjac - 07150 Vagnas



Hôtel

Hôtel**** élégant de 20 chambres et Suites climatisées avec terrasse et jardin privatif, piscine et bassin balnéo en plein air chauffés, espace détente ombragé, parking privé. Toute l'équipe veille à votre bien-être pour un séjour inoubliable en Ardèche.

21 ch., 52 pers.

☎ 04 75 88 44 77

@ bienvenue@labastidediris.com

🌐 www.labastidediris.com

TARIFS à titre indicatif

Chambre double : à partir de 115 €
Chambre quadruple : à partir de 220 €
Petit déjeuner : 18 €
Taxe de séjour 2024 non comprise

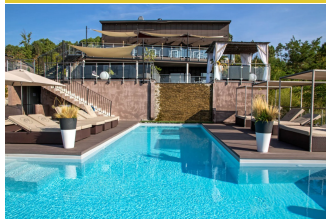


Du 19/01 au 14/12/2024.

DOMAINE DE CHALVÊCHES HÔTEL SPA 4 ÉTOILES

★★★★

Chalvêches - 07230 Faugères



Hôtel - Restaurant

Respirez et détendez-vous... Le Domaine de Chalvêches hôtel spa 4 étoiles vous invite à vivre un bel instant de quiétude. Dans un cadre préservé au cœur de l'Ardèche, cet hôtel de charme vous dévoile un site d'exception où l'Homme communique avec la nature.

10 ch., 50 pers.

☎ 04 75 35 76 16

@ contact@domaine-chalveches.com

🌐 www.domaine-chalveches.fr

TARIFS à titre indicatif

Variable selon la saison.



Du 29/03 au 31/10/2024.

HÔTEL-RESTAURANT LE CÈDRE DE SOYONS

★★★★

670 route de Nîmes - Route nationale 86 - 07130 Soyons



Hôtel - Restaurant

Sur la route de vos vacances dans la vallée du Rhône, notre hôtel **** vous accueille dans un grand parc arboré et fleuri à 10 min de Valence.



24 ch., 52 pers.

☎ 04 75 60 83 55

☎ 06 65 27 36 26

@ contact@lecedredesoyons.fr

🌐 lecedredesoyons.fr

TARIFS à titre indicatif

Du 01/01 au 30/06/2024
Chambre double : 98 €
Chambre single : 98 €
Petit déjeuner : 11 €
Du 01/07 au 31/08/2024
Chambre double : 128 €
Chambre single : 128 €



Du 01/01 au 31/12, tous les mardis, mercredis, jeudis, vendredis et samedis.

HÔTEL VILLA WALBAUM****

★★★★

615 Route des Estrades - 07150 Vallon-Pont-d'Arc



Hôtel

Niché au cœur de nos vignes, à l'abri des regards, l'Hôtel **** Villa Walbaum, protégé par ses cèdres centenaires, son bois, ses oliviers et ses sources, est un endroit intimiste et unique.

☎ +33 (0)4 75 88 04 04

@ contact@villawalbaum.com

🌐 domainewalbaum.com/hotel-villa-walbaum/

TARIFS à titre indicatif

Chambre double : à partir de 172 €.
Gratuit pour les moins de 2 ans.



Du 15/03 au 01/12/2024.

Ouvert 24h/24.

La réception est ouverte de 8h à 20h.

HÔTEL HELVIE

5, Avenue Claude Expilly - 07600 Vals-les-Bains

★★★★

**Hôtel - Restaurant**

Au cœur de la station thermale, découvrez l'hôtel Helvie, un concentré de bien-être à seulement quelques mètres du grand parc de la ville et du spa Sequoia Redwood. Ouvert toute l'année, il fait rimer votre séjour avec sérénité, nature et détente.

TARIFS à titre indicatif

Chambre double : à partir de 110 €
Petit déjeuner : de 18 à 21 €.
Nous contacter pour plus de renseignements sur les tarifs.

27 ch., 51 pers.

☎ 04 75 94 65 85

@ courriel@hotel-helvie.com

🌐 www.hotel-helvie.com

*Toute l'année.**Hôtel ouvert toute l'année, 7j/7.***DOMAINE LOU CAPITELLE & SPA**

470 Rue du Pigeonnier - 07200 Vogüé

★★★★

**Hôtel - Restaurant**

Ouvert toute l'année, le Domaine Lou Capitelte & SPA vous accueille dans un cadre naturel d'exception en Ardèche méridionale, en bord de rivière, face au village de Vogüé et ses falaises calcaires surplombant la rivière.

☎ 04 75 37 71 32

@ resa@loucapitelte.com

🌐 www.loucapitelte.com

TARIFS à titre indicatif

Payant

*Du 27/12/2023 au 08/12/2024.**Ouvert de 8h30 à 12h30 puis de 14h à 19h30 (service accueil).***HÔTEL - RESTAURANT - SPA CHÂTEAU LES OLIVIERS DE SALETTES**

Château de Salettes - 1205 route du Château - 26450 Charols

★★★★★

**Hôtel - Restaurant**

Implanté sur un domaine d'une beauté exceptionnelle, Le Château Les Oliviers de Salettes vous accueille au cœur des paysages uniques de la Drôme Provençale.

TARIFS à titre indicatif

Chambre double : à partir de 180 €
Petit déjeuner : 25 €
Animaux : 20 €.
Personne supplémentaire : 50 €
Res part *Toute l'année.*
Le restaurant gastronomique Lavandin est ouvert tout au long de l'année au dîner du mercredi au samedi et le dimanche au déjeuner.

Grill est ouvert les soirs du dimanche au jeudi en saison estivale.

64 pers.

☎ 04 75 00 19 30

@ reception@chateaulesoliviersdesalettes.com

🌐 www.chateaulesoliviersdesalettes.com

**HÔTEL-SPA-RESTAURANT MANOIR LE ROURE**

4312 Route de Saint Paul - 26780 Châteauneuf-du-Rhône

★★★★

**Hôtel - Restaurant**

Pour une douce nuit, réservez votre séjour en Drôme provençale au sein de l'hôtel de charme du Manoir Le Roure. 10 suites dans la partie XVIIIème et dans notre parc 5 chalets avec SPA privé et terrasse offrant une vue imprenable.

30 pers.

☎ 04 75 90 93 64

@ reception@manoirleroure.com

🌐 manoirleroure.com/

TARIFS à titre indicatif

Chambre double : de 119 à 169 €.
Tarif groupe à partir de 6 personnes.
Taxe de séjour non incluse.

*Toute l'année.**Notre réception est ouverte tout les jours de 09h à 19h.**Nos restaurants sont ouverts de 12h à 13h30 et de 19h à 20h30.***HÔTEL LA CACHETTE**

33 rue Brun Larochette - 26220 Dieulefit

★★★★

**Hôtel**

Entrez dans l'univers d'une demeure entièrement restaurée, cachée dans un parc arboré. Tout est conçu pour ceux et celles qui souhaitent profiter d'un moment de calme dans un lieu propice à la détente et au repos.

TARIFS à titre indicatif

Chambre double : de 140 à 220 €
Petit déjeuner : 20 €
Animaux : 15 €.
Junior suite : de 210 à 240 €
Studio terrasse : de 180 à 210 €

37 pers.

☎ 04 75 96 49 87

@ accueil@hotellacachette.fr

🌐 www.hotellacachette.fr

*Du 07/02 au 31/12/2024.***HÔTEL FERME CHAPOUTON**

200 route de Montélimar - 26230 Grignan

★★★★

**Hôtel - Restaurant**

Un lieu, une histoire et une vue exceptionnelle. Construite en 1760 à l'entrée du village de Grignan, la Ferme Chapouton propose 13 chambres grand confort un bistro gourmand et une piscine à quelques minutes du château. Dès votre arrivée le charme opère.

30 pers.

☎ 04 75 00 01 01

@ info@chapouton.com

🌐 www.chapouton.com

TARIFS à titre indicatif

Chambre double : à partir de 139 €
Chambre triple : à partir de 214 €
Petit déjeuner : à partir de 25 €.
Tarif groupe à partir de 10 personnes

*Du 03/02 au 31/12/2024.**Lundi, Mardi, Mercredi, Jeudi, Vendredi, Samedi, Dimanche : ouvert.*

HÔTEL LE CLAIR DE LA PLUME ★★★★★

2 place du Mail - 26230 Grignan

**Hôtel - Restaurant**

Dans le village historique de Grignan, Le Clair de la Plume vous invite pour un séjour propice au calme. Chambres authentiquement provençales, restaurant gastronomique 1* Michelin, Bistro récompensé d'un Bib gourmand, jardins & piscine biologique.

TARIFS à titre indicatif

Chambre double : de 110 à 415 €
Suite : de 300 à 495 €
Petit déjeuner : à partir de 25 €

Anir
Tous les jours
*Du 28/03 au 31/12/2024, tous les jours.
Restaurant gastronomique : ouvert du
mercredi au dimanche.
Dès le 28 juin, le restaurant est ouvert 6
jours / 7 (mardi-dimanche).*

+33(0) 4 75 00 01 01
info@clairplume.com
www.clairplume.com

**HÔTEL LE DOMAINE DU COLOMBIER** ★★★★★

270 chemin de Malombre - 26780 Malataverne

**Hôtel - Restaurant**

Le Domaine du Colombier, un havre de paix en Drôme Provençale dans un site chargé d'histoire.

TARIFS à titre indicatif

Chambre double : de 98 à 343 €
Suite : de 212 à 495 €
Petit déjeuner : 23 €
Animaux : 20 €.
Sur demande : chambre twin, triple ou quadruple.
Taxe de séjour non incluse.

62 pers.
04 75 90 86 86
reservation@domaine-colombier.com
www.domaine-colombier.com



*Du 01/01 au 31/12/2024
Ouverture tous les jours . Ouvert 24h/24.*

LE TRÉSOR DES TEMPLIERS ★★★★★

245 route de Donzère - 26780 Malataverne

**Hôtel**

Au cœur de la Drôme Provençale, idéalement situé aux portes de l'Ardèche, le Trésor des Templiers est un petit hôtel de charme, où chaque chambre se situe dans une maison séparée avec entrée indépendante.

12 pers.
09 61 23 13 68
06 07 29 40 90
contact@letresordestempliers.com
www.letresordestempliers.com

TARIFS à titre indicatif

Du 01/10/2023 au 30/04/2024
Suite : 160 €
Demi-pension (/ pers.) : 116 €
Petit déjeuner : 18 €
Animaux : 15 €.

*Toute l'année.
Fermeture annuelle du 24 décembre au 3 janvier et du
1er au 28 février.*

**HÔTEL IBIS STYLES MONTÉLIMAR CENTRE** ★★★★★

1 bis avenue Saint Martin - 26200 Montélimar

**Hôtel**

L'hôtel est situé dans le centre ville de Montélimar, capitale du nougat, à seulement 1 km de la gare SNCF. Il vous offre un accès rapide sur les plus beaux sites touristiques de la région tels que Drôme Provençale, Gorges de l'Ardèche, Grotte Chauvet...

158 pers.
04 75 46 46 46
h9423@accor.com
www.accorhotels.com/fr/hotel-9423-ibis-styles-montelimar-centre/in dex.shtml

TARIFS à titre indicatif

Chambre double : de 86 à 180 €
Chambre twin : de 76 à 180 €
Chambre single : de 76 à 180 €
Suite : de 130 à 230 €
Petit déjeuner : 10 €



Toute l'année.

HÔTEL VILLA AUGUSTA ★★★★★

14 rue du Serre Blanc - 26130 Saint-Paul-Trois-Châteaux

**Hôtel - Restaurant**

Ancienne Maison de maître Tricastine, aujourd'hui hôtel de charme, Villa Augusta est un lieu parfait pour goûter à la douceur de vivre provençale. La Villa Augusta cultive votre confort et l'harmonie des sens au travers de sa cuisine.

55 pers.
04 75 97 29 29
06 80 95 75 65
contact@villaaugusta.fr
www.villaaugusta.fr/

TARIFS à titre indicatif

Chambre double : de 154 à 299 €
Petit déjeuner : 20 €.
Taxe de séjour non incluse.

*Du 01/01 au 31/12.
Fermé lundi et dimanche.*

**ATRIUM HÔTEL** ★★★★★

20, Rue Jean Louis Barrault - 26000 Valence

**Hôtel**

Un hôtel chic et moderne en plein cœur de Valence. A la fois calme et idéal pour rayonner dans les environs. Proche des théâtres, des restaurants et du centre historique, l'hôtel accueille touristes, professionnels. Chambres accessibles PMR.

134 pers.
04 75 55 53 62
info@atrium-hotel.fr
www.atrium-hotel.fr

TARIFS à titre indicatif

Chambre double : de 95 à 129 €
Chambre twin : de 95 à 129 €
Chambre single : de 95 à 129 €
Petit déjeuner : 16 € (Buffet sucré salé à volonté)



Toute l'année.

HÔTEL DE FRANCE

★★★★

16 boulevard Général de Gaulle - 26000 Valence

**Hôtel**

Un emplacement idéal, un très grand parking clos, une belle terrasse pour les petits déjeuners, un lobby moderne et convivial, des chambres confortables, un wifi gratuit et performant, et surtout un accueil chaleureux.

103 pers.

☎ 04 75 43 00 87
@ info@hotel-valence.com
www hotel-valence.com

TARIFS à titre indicatif

Forfait journée séminaire par pers / hors hébergement (salle + repas + 2 pauses)

Room-service du lundi au jeudi soir inclus.

Tarifs groupes : Devis sur



Du 01/01 au 31/12.

HÔTEL PIC RELAIS & CHÂTEAUX

★★★★★

285 avenue Victor Hugo - 26000 Valence

**Hôtel - Restaurant**

Luxe, calme, volupté... mais il faut ajouter l'esprit, contemporain, chic, impertinent parfois. Le confort absolu et... le style.

TARIFS à titre indicatif

Chambre double : de 326 à 1 018 €
Petit déjeuner : 33 €
Animaux : 45 €
Taxe de séjour : 4 €.
Taxe de séjour non incluse.

32 pers.

☎ 04 75 44 15 32
@ contact@pic-valence.com
www anne-sophie-pic.com



Toute l'année.

HÔTEL-RESTAURANT BEST WESTERN PLUS CLOS SYRAH

★★★★

Boulevard Pierre Tézier - 26000 Valence

**Hôtel - Restaurant**

L'hôtel Clos Syrah vous propose de bénéficier du calme et du confort de ses chambres. Profitez de moments de détente les pieds dans l'eau grâce au parc et à la piscine.

TARIFS à titre indicatif

Chambre double : à partir de 115 €
Chambre twin : à partir de 115 €
Chambre single : à partir de 115 €
Petit déjeuner : 16 €
Animaux : 10 €.
Taxe de séjour non incluse.

95 pers.

☎ 04 75 55 52 52
@ info@clos-syrah.com
www clos-syrah.fr



Du 01/01 au 31/12.

HÔTEL-RESTAURANT MERCURE VALENCE SUD

★★★★

2 rue Chantecouriol - 26000 Valence

**Hôtel - Restaurant**

L'hôtel Mercure Valence Sud propose 75 chambres et suites, dans un esprit contemporain et cosy. Vous apprécierez la qualité de ses prestations. Chambres insonorisées, climatisées, avec salles de bain modernes. Piscine extérieure et parking privé.

TARIFS à titre indicatif

Chambre double : à partir de 97 €
Chambre single : à partir de 97 €
Petit déjeuner : 16,50 €.
Tarif groupe à partir de 15 personnes

150 pers.

☎ 04 75 40 80 70
@ h6398@accor.com
www accorhotels.com/fr/hotel-6398-hotel-mercure-valence-sud/index.shtml



Du 01/01 au 31/12.

HÔTEL-RESTAURANT NOVOTEL VALENCE SUD

★★★★

217 avenue de Provence - 26000 Valence

**Hôtel - Restaurant**

À 3 minutes du centre-ville, le Novotel vous accueille en famille ou en voyage d'affaires. Organisez vos réunions, détendez-vous dans le sauna, profitez de la salle de fitness et dégustez des spécialités régionales !

TARIFS à titre indicatif

Chambre double : de 91 à 299 €
Chambre twin : de 91 à 299 €
Chambre single : de 91 à 299 €
Suite : de 159 à 399 €
Petit déjeuner : 18,50 €

335 pers.

☎ 04 75 82 09 09
☎ 04 75 82 07 70
@ h0455@accor.com
www all.accor.com/hotel/0455/index.fr.shtml?dateIn=&nights=&compositions=2&stayplus=false#origin=novotel

Du 01/01 au 31/12.
Ouvert 24h/24.
check in 14H00
check out 12H00.

**HÔTEL VICTORIA**

★★★★

37 Rue Denis Papin - 26000 Valence

**Hôtel**

L'Hôtel Victoria vous accueille dans un cadre luxueux, au cœur du centre de Valence. Notre hôtel est l'endroit idéal pour vous ressourcer après un voyage exténuant.

TARIFS à titre indicatif

Chambre double : de 140 à 180 € (par nuit.)
Chambre twin : à partir de 160 € (par nuit.)
Information doit être communiquée au 24H avant l'arrivée)
Chambre single : de 140 à 180 €

24 pers.

☎ 04 28 99 01 60
@ contact@hotel-victoria-valence.fr
www hotel-victoria-valence.fr



Toute l'année.

HÔTEL LE MAS DU TERME ★★★★

1770 chemin du Mas du Terme - Route de Bagnols sur Cèze - 30430 Barjac



Hôtel - Restaurant

Un cadre unique entre Ardèche et Provence associant une histoire authentique et le raffinement d'une décoration design.

TARIFS à titre indicatif

Chambre double : de 120 à 450 €

Demi-pension (/ pers.) : 72 €

Petit déjeuner : 23 €.

27 ch., 55 pers.

+33 (0)4 66 24 56 31

info@masduterme.com

www.masduterme.com

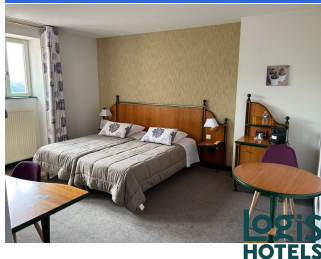


Du 15/03 au 30/11/2024.

LE BEL'VUE***

★★★

Le Bourg - 42460 Le Cergne



Hôtel - Restaurant

Le Bel'Vue*** est un hôtel de charme avec une superbe vue panoramique sur la vallée. 15 chambres confortables, lumineuses et dotées de petits balcons ouverts sur le jardin vous sont proposées. Profitez également du restaurant au sein de l'établissement.

TARIFS à titre indicatif

Du 09/12/2022 au 31/12/2023
Chambre double : de 80 à 130 €
Chambre single : de 80 à 110 €

*Du 01/01 au 31/12/2024, tous les jours.
Fermé le Vendredi soir, Dimanche soir et Lundi midi.
Fermé du 15 janvier au 4 février 2024
Fermé du 16 août au 25 août 2024.*

32 pers.

- ☎ 04 74 89 87 73
- ☎ 06 32 75 50 11
- @ lebelvue@wanadoo.fr
- 🌐 www.lebelvue.com



RELAIS DE L'ABBAYE***

★★★

415 route du Beaujolais - 42190 Charlieu



Hôtel - Restaurant

"Le Relais de l'Abbaye" hôtel***, Hôtel Élégance et Table Distinguée Logis de France vous invite à passer un moment de détente et tranquillité, dans un cadre raffiné et contemporain, avec accès aux personnes à mobilité réduite.

TARIFS à titre indicatif

Chambre double : de 98 à 215 €
Chambre single : de 98 à 215 €
Demi-pension (/ pers.) : de 90 à 150 €
Petit déjeuner : 18 €
Café d'accueil : 150 / 165 €

*Du 01/01 au 31/12/2024.
Fermeture exceptionnelle le 1er mai.*

70 pers.

- ☎ 04 77 60 00 88
- @ contact@relais-abbaye.com
- 🌐 relais-abbaye.fr



HÔTEL - CHÂTEAU BLANCHARD

★★★

36 Route de Saint-Galmier - 42140 Chazelles-sur-Lyon



Hôtel - Restaurant

L'hôtel*** Château Blanchard vous accueille dans une séduisante maison des années 1920. Cette belle adresse a conservé sa fière appellation de "château" qui était le nom donné autrefois aux grandes maisons bourgeoises des industriels chapeliers

TARIFS à titre indicatif

Chambre double : de 88 à 132 €
Petit déjeuner : 15 €
Animaux : 8 €
Menu Inspiration 85 euros.

*Du 01/01 au 31/12.
Fermé le dimanche soir.*

10 ch., 22 pers.

- ☎ 04 77 54 28 88
- @ lechateaublanchard@gmail.com
- 🌐 www.hotel-chateau-blanchard.com



IBIS ROANNE LE COTEAU***

★★★

53 boulevard Charles de Gaulle - 42120 Le Coteau



Hôtel - Restaurant

L'ibis Roanne se trouve à 7 km du centre-ville de Roanne et des zones d'activités de Mably et Bonvert. L'hôtel est très facile d'accès par les autoroutes A 89 (Lyon) et A 72 (St-Étienne - Clermont-Ferrand).

TARIFS à titre indicatif

Chambre double : de 69 à 115 €
Chambre single : de 69 à 115 €
Demi-pension (/ pers.) : de 105 à 140 €
Petit déjeuner : 12,90 €
Soirée étape de 95 € à 120 €.

Du 01/01 au 31/12.

71 ch., 150 pers.

- ☎ 04 77 68 36 22
- @ h0708@accor.com
- 🌐 all.accor.com



HÔTEL ETESIA

★★★

4 chemin des Monts - 42110 Feurs



Hôtel

Niché au sein d'un parc arboré, l'hôtel 3 étoiles vous promet une expérience unique alliant confort, convivialité et sérénité. L'Hôtel Etesia vous propose 15 chambres de plain-pied spacieuses, soigneusement décorées pour offrir un maximum de confort.

TARIFS à titre indicatif

Chambre double : de 78 à 85 €
Chambre single : de 72 à 79 €
Petit déjeuner : 10,50 €.

Du 01/01 au 31/12/2024.

34 pers.

- ☎ 04 77 27 07 77
- @ contact@hoteletesia.fr
- 🌐 hoteletesia.fr



ACE HÔTEL***

★★★

1 rue Branly - 42300 Mably



Hôtel

Notre hôtel ***, facile d'accès sur la RN7, à 5 min du centre-ville de Roanne, vous propose des chambres spacieuses, aménagées avec élégance et très fonctionnelles. L'accueil par notre personnel est assuré 24h/24. Le meilleur rapport qualité-prix.

TARIFS à titre indicatif

Chambre double : à partir de 65 € (Week-end : 51 €)
Chambre triple : à partir de 75 €
Chambre quadruple : à partir de 85 €

*Du 01/01 au 31/12.
24h/24 et 7j/7.*

65 ch., 177 pers.

- ☎ 04 77 69 26 92
- @ roanne@ace-hotel.com
- 🌐 www.ace-hotel.com/fr/hotels/roanne



ORIGINALS CITY ROANNE HÉLIOS***

★★★

55 route de Paris - 42300 Mably

**Hôtel - Restaurant**

Cristelle et Nicolas vous accueillent dans leur hôtel comme à la maison. L'hôtel est situé sur l'axe Lyon-Paris et à proximité des lieux touristiques de Roanne. 41 chambres rénovées climatisées avec wifi gratuit, parking fermé.

41 ch., 88 pers.

☎ 04 77 67 29 13

@ reception@hotel-helios.fr

www www.hotel-helios-roanne.fr

TARIFS à titre indicatif

Chambre double : de 65 à 105 €
Chambre quadruple : de 105 à 135 €

Petit déjeuner : 10,90 €.

Soirée étape : 82 à 98€.



*Du 08/01 au 20/12.
Fermé entre Noël et jour de l'an.*

HOSTELLERIE DEL MATIN CALME

★★★

744, route de Chalain - 42130 Montverdun

**Hôtel**

À la campagne, à 9km de Montbrison, l'Hostellerie del Matin Calme vous propose un séjour détente dans ses chambres confortables disposant chacune de leur terrasse avec accès au jardin. Arrivée possible 24h sur 24h.

6 ch., 12 pers.

☎ 04 77 97 71 60

@ hotel@grouperochette.com

TARIFS à titre indicatif

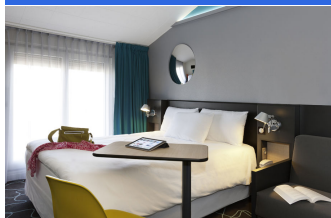
Chambre double : 101 € (avec petit déjeuner).

Taxe de séjour incluse.

*Toute l'année.***IBIS STYLES ROANNE CENTRE-GARE*****

★★★

46 cours de la République - 42300 Roanne

**Hôtel**

Au cœur de Roanne, face à la gare, notre hôtel, entièrement rénové et climatisé est idéal pour vos voyages d'affaires ou vos séjours loisirs. Détendez-vous dans un cadre chaleureux. Nos prix sont tout inclus, petit-déjeuner et wifi illimité.

57 ch., 122 pers.

☎ 04 77 71 79 69

@ H8769@accor.com

TARIFS à titre indicatif

Chambre double : de 69 à 149 €

Chambre single : de 59 à 110 €

Chambre triple : de 79 à 169 €

Suite : de 89 à 185 €.

*Du 01/01 au 31/12.***KYRIAD DIRECT*****

★★★

38 rue de Mâtel - 42300 Roanne

**Hôtel**

À la sortie 66, l'hôtel Kyriad Direct vous attend et vous réserve un accueil chaleureux, seul ou en famille, en vous proposant au choix : chambres communicantes, twins ou doubles. Chambres climatisées, salles de bain avec douches ou baignoires.

60 ch., 128 pers.

☎ 04 77 72 72 73

@ roanne@kyriaddirect.fr

TARIFS à titre indicatif

Chambre double : de 58 à 95 €

Chambre single : de 49 à 89 €

Petit déjeuner : 10,90 € (4,75 € petit déjeuner enfants).

Soirée Étape : 80 à 100 €

*Du 01/01 au 31/12.***LA GRENETTE*****

★★★

1 rue d'Harcourt - 42300 Roanne

**Hôtel**

Bienvenue à l'hôtel de la Grenette ! Une demeure de charme récemment rénovée en plein cœur du centre-ville de Roanne.

13 ch., 33 pers.

☎ 04 77 71 25 59

@ lagrenette@mage-hotels.com

www mage-hotels.fr

TARIFS à titre indicatif

Chambre double : de 69 à 125 €
(Chambre double, double supérieure, appartements et suite.)

Petit déjeuner : de 6 à 11 €.

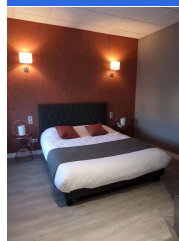


*Du 01/01 au 31/12.
Établissement autonome, accès par code en dehors des
heures d'ouverture.*

LE GRAND HÔTEL - BRITHOTEL***

★★★

54 cours de la République - 42300 Roanne

**Hôtel**

Idéalement situé face à la gare et à deux pas du Multiplexe, à proximité des restaurants et des rues piétonnes, vous apprécierez l'accueil chaleureux et convivial de cette maison au cadre agréable. Climatisation, wifi gratuit et parking privé payant.

31 ch., 58 pers.

☎ 04 77 71 48 82

@ roanne@brithotel.fr

www roanne.brithotel.fr

TARIFS à titre indicatif

Chambre double : de 67 à 95 €

Chambre single : de 60 à 91 €
(Hors petit-déjeuner)Chambre triple : de 85 à 105 €
(Hors petit-déjeuner)

*Toute l'année.
Accès par digicode en dehors des heures d'ouverture.*

HÔTEL-RESTAURANT DE LA POSTE***

★★★

151 rue de Thiers - 42430 Saint-Just-en-Chevalat

**Hôtel - Restaurant**

Tout comme vous, espace et lumière sont ici chez eux. Nos vastes chambres confortables, dont certaines s'adapteront aux familles et aux personnes à mobilité réduite, sauront vous séduire.

17 ch., 40 pers.

☎ 04 77 65 01 42

@ contact@hotel-la-poste-loire.com

🌐 www.hotel-la-poste-loire.com

TARIFS à titre indicatif

Chambre double : de 60 à 90 €
Petit déjeuner : à partir de 9 €.
Prix soirée étape : de 77 € à 89 €.



Du 01/01 au 31/12.

HÔTEL DOMAINE DE LA PLAGNETTE***

★★★

La Plagnette - 42440 Les Salles

**Hôtel - Restaurant**

Retrouvez un hôtel*** tout confort à proximité de Thiers et Roanne, au croisement de plusieurs grandes villes comme Lyon, Clermont-Ferrand et St-Étienne.

20 pers.

☎ 04 77 97 74 10

@ contact@domaine-plagnette.com

🌐 www.domaine-plagnette.com

TARIFS à titre indicatif

Chambre double : de 85 à 95 €
Petit déjeuner : En buffet.

Du 01/03 au 30/04/2024.

Fermé lundi, mardi et dimanche.

Demi-pension et pension complète sur réservation.

Du 01/05 au 31/08/2024, tous les jours.

Demi-pension et pension complète sur réservation.

Du 01/09 au 31/12/2024.

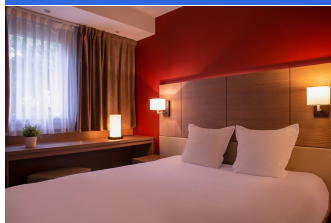
Fermé lundi, mardi et dimanche.

Demi-pension et pension complète sur réservation.

**THE ORIGINALS HÔTEL MARYTEL**

★★★

95, route de Lyon - 42600 Savignieux

**Hôtel**

Situé à l'entrée de l'agglomération Montbrissonnaise, l'hôtel The Originals Hôtel Marytel allie confort et modernité. Les chambres du Carré d'Alice avec leurs lits king size et ses douches à l'italienne satisferont les plus exigeants !

45 ch., 92 pers.

☎ 04 77 58 72 00

@ contact@hotel-marytel.com

🌐 www.theoriginalshotels.com/hotel-s/montbrison-marytel

TARIFS à titre indicatif

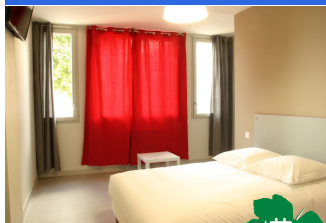
Chambre double : de 85 à 99 €
Chambre single : de 83 à 93 €
Petit déjeuner : 12 €.
Soirée étape possible du lundi au jeudi soir.

Tous les tarifs comprennent le petit déjeuner.

Du 01/01 au 31/12.
Fermé le dimanche de 12h à 18h.**L'VEUIL DES SENS**

★★★

2, place du lavoir - 42130 Trelins

**Hôtel - Restaurant**

Au cœur du vignoble des Côtes du Forez, dans le village de Trelins à deux pas de la ville de Boën, l'hôtel L'éveil des sens propose six chambres modernes et spacieuses. L'ambiance y est familiale et la cuisine du chef à savourer.

6 ch., 12 pers.

☎ 04 77 24 09 43

@ eveildessens.trelins@gmail.com

🌐 www.xn--veil-des-sens-9gb.fr

TARIFS à titre indicatif

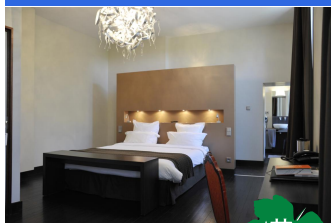
Chambre double : de 66 à 86 €
Chambre single : de 56 à 76 €
Demi-pension (/ pers.) : de 78 à 98 € (Soirée étape : chambre + repas + petit déjeuner)



Toute l'année.

LE CHÂTEAU DE CHAMPLONG HÔTEL** TABLE GOLF & SPA★★★★**

100 chemin de la Chapelle - 42300 Villerest

**Hôtel - Restaurant**

Un séjour dans le somptueux Château de Champlong épanouit les sens. Dans l'écrin d'une demeure du XVI^e siècle, les lignes contemporaines redessinent les chambres spacieuses ouvrant sur le parc aux arbres centenaires. L'art de recevoir en Roannais !

12 ch., 25 pers.

☎ 04 77 69 69 69

@ contact@chateau-de-champlong.com

🌐 domaine-de-champlong.com

TARIFS à titre indicatif

Chambre double : de 160 à 295 €
Chambre single : de 160 à 295 €
Demi-pension (/ pers.) : 65 €
Petit déjeuner : 20 €.

Du 01/01 au 31/12.
Fermé le dimanche soir.
Ouvert le lundi soir mais sans restauration.**HÔTEL AU PONT DE RAFFINY**

★★★

Lieu-dit Raffiny - 63660 Saint-Romain

**Hôtel - Restaurant**

Cet hôtel de 10 chambres confortables et douillettes, hébergé dans un bâtiment typique de l'architecture forézienne, s'est doté d'équipements modernes pour offrir des séjours axés sur la nature et la détente (piscine, espace détente, etc.).

10 ch., 22 pers.

☎ 04 73 95 49 10

@ hotel.pont.raffiny@wanadoo.fr

🌐 www.hotel-pont-raffiny.com/fr,1,10547.html

TARIFS à titre indicatif

Chambre double : de 70 à 82 €
(Chambre Twin (lits jumeaux) : 75 à 82 €)

Lit s

Cha

Du 20/03 au 31/12.

Fermé lundi et dimanche.

Fermé le dimanche soir et lundi toute la journée.

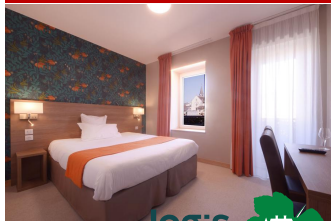
En juillet et août, ouvert 7/7j sauf lundi, ouverture à partir de 18 h.



HÔTEL DU RHÔNE

17 rue Winston Churchill - 01420 Seyssel

★★★



Hôtel - Restaurant

Sur le chemin de la Viarhona avec une vue panoramique sur le Mont des Princes et le Rhône. L'hôtel a ouvert ses portes en 2019, chambres, terrasse, restaurant, bar, tout est pensé pour passer un agréable séjour, Accès PMR et bâtiment entièrement climatisé

12 ch., 24 pers.

☎ 04 50 28 28 40

☎ 06 59 55 30 16

@ hoteldurhoneseyssel@gmail.com

🌐 www.hotel-seyssel.fr/

TARIFS à titre indicatif

Chambre double : de 97 à 187 €

Chambre twin : de 97 à 187 €

Demi-pension (/ pers.) : de 140 à 230 € (soirée étape VRP : à partir de 129€)

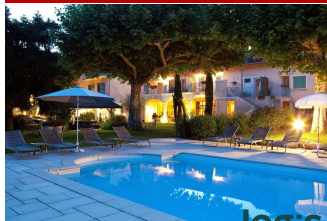


Ouvert toute l'année.

AUBERGE SAINT SIMOND

130 avenue de Saint-Simond - 73100 Aix-les-Bains

★★★



Hôtel - Restaurant

L'Auberge Saint Simond a élu domicile à quelques minutes du centre-ville d'Aix-les-Bains (1.8 km), dans un quartier résidentiel, en bordure d'un grand jardin fleuri et arboré. L'ambiance rappelle la méditerranée, oliviers et tilleuls occupent l'espace.

25 ch., 52 pers.

☎ 04 79 88 35 02

@ reservation@saintsimond.com

🌐 www.saintsimond.com

TARIFS à titre indicatif

Chambre double : à partir de 105 €

Chambre single : à partir de 95 €

Chambre triple : à partir de 125 €

Chambre quadruple : à partir de 170 €



BEST WESTERN AQUAKUB

173 avenue du Petit Port - 73100 Aix-les-Bains

★★★



Hôtel - Restaurant

Hotel SPA moderne et design sur le thème de l'eau situé au bord du lac avec un restaurant on the roof top et vue exceptionnelle.

TARIFS à titre indicatif

Chambre double : de 115 à 190 €

Chambre single : de 99 à 175 €

Chambre triple : de 178 à 188 €

Chambre quadruple : de 236 à 246 € (chambre familiale)

Suite : de 165 à 190 €

Demi-pension (/ pers.) : à partir de 38 € (par personne, base chambre)

50 ch., 106 pers.

☎ 04 79 63 06 00

@ info@aquakub.com

🌐 www.aquakub.com



Toute l'année.

GOLDEN TULIP AIX LES BAINS

16 avenue Charles de Gaulle - 73100 Aix-les-Bains

★★★★



Hôtel - Restaurant

Proche du lac du Bourget, entre Lyon, Genève et Turin, l'Hôtel 4 étoiles Le Golden Tulip Aix les Bains saura vous séduire par la qualité de ses prestations haut de gamme et sa situation idéale dans le centre-ville, à 200 m de la gare.

101 ch., 202 pers.

☎ 04 79 34 19 19

@ reservation@goldentulipaixlesbains.com

🌐 www.hotelgoldentulipaixlesbains.com/fr/

TARIFS à titre indicatif

Chambre double : de 109 à 280 €

Chambre twin : de 109 à 280 €

Chambre single : de 109 à 280 €

Chambre triple : de 169 à 340 €

Chambre quadruple : de 254 à 425 €



Toute l'année.

GRAND HÔTEL DU PARC

1 rue Sommeiller - 73100 Aix-les-Bains

★★★★



Hôtel - Restaurant

Hôtel historique d'Aix-les-Bains, l'année 2024 marque la renaissance de cette maison ouverte en 1863. Idéalement situé en centre ville, dans un quartier commerçant dynamique et gourmand, le Grand Hôtel du Parc**** est la promesse d'un séjour personnalisé.

TARIFS à titre indicatif

Chambre double : à partir de 120 €

Chambre twin : à partir de 120 €

Chambre single : à partir de 120 €

Chambre triple : à partir de 150 €

28 ch., 64 pers.

☎ 04 79 61 80 00

@ contact@maison-lina.com

🌐 www.maison-lina.com/



Ouverture après rénovation complète le 2 février 2024.

HÔTEL ADELPHIA

215 boulevard Barrier - CS 80523 - 73100 Aix-les-Bains

★★★★



Hôtel - Restaurant

Au bord de l'impressionnant Lac du Bourget le plus grand lac naturel de France, au pied du Mont Revard et face à la dent du chat, l'hôtel Adelpia et son centre de balnéothérapie intégré bénéficie d'une situation exceptionnelle.

70 ch., 140 pers.

☎ 04 79 88 72 72

@ info@adelpia.fr

🌐 www.adelpia.fr/

TARIFS à titre indicatif

Chambre double : de 120 à 269 €

Chambre twin : de 120 à 269 €

Chambre single : de 120 à 269 €

Chambre triple : de 150 à 310 €

Chambre quadruple : de 150 à 310 €

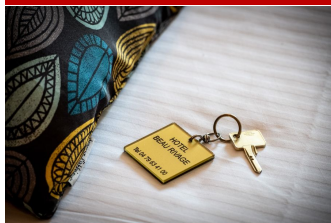


Toute l'année.

HÔTEL BEAU RIVAGE

Le Grand Port - 7 place Président Edouard Herriot - 73100 Aix-les-Bains

★★★

**Hôtel - Restaurant**

Brasserie Le Skiff, Hôtel Beau Rivage, Crêperie du port : un établissement « les pieds dans l'eau », mais aussi un voyage sensoriel aux influences montagnardes, lacustres et océaniques...

12 ch., 29 pers.

☎ 04 79 63 41 00

@ beaurivageaix@gmail.com

🌐 www.beaurivagehotel.fr

TARIFS à titre indicatif

Chambre double : de 90 à 190 €
Chambre twin : de 90 à 110 €
Chambre single : de 90 à 110 €
Chambre triple : de 100 à 200 €
Chambre quadruple : de 112 à 300 €
(4 lits maximum par chambre possible)

*Du 18/01 au 15/12/2024.***HÔTEL BELLE ÉPOQUE**

7 rue Davat - 73100 Aix-les-Bains

★★★★

**Hôtel**

La Belle Époque est un nouvel hôtel design d'Aix-les-Bains. Situé dans le cœur historique de la ville, entre rues commerçantes et anciens palaces d'époque, cet hôtel raffiné est idéalement situé pour découvrir cette jolie ville de Savoie

8 ch., 21 pers.

☎ 04 58 17 17 18

@ info@hotel-belle-epoque.com

🌐 www.hotel-belle-epoque.com/

TARIFS à titre indicatif

Taxe de séjour non incluse.

*Toute l'année.***HÔTEL DES EAUX**

6 boulevard des Côtes - 73100 Aix-les-Bains

★★★

**Hôtel - Restaurant**

Hôtel de caractère, situé en centre-ville. Avec jardin et parking privé.

TARIFS à titre indicatif

Tarif groupe à partir de 20 personnes.
Parking payant : 7 €/ nuit, 40 €/ cure (21 nuits).
Taxe de séjour non incluse.

32 ch., 100 pers.

☎ 04 79 61 13 87

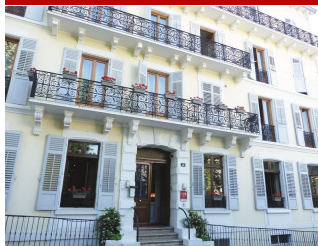
@ reservation@hoteldeseaux.fr

🌐 www.hoteldeseaux.fr

*Du 01/02 au 06/12.***HÔTEL GALLIA**

24 boulevard Berthollet - 73100 Aix-les-Bains

★★★

**Hôtel - Restaurant**

L'hôtel Gallia est situé sur les hauteurs d'Aix-les-Bains, tout près des Thermes Chevalley, à 7 mn à pied du centre-ville, de la gare TGV et proche de tous les lieux prisés tels que Le Centre des Congrès, le Casino Grand Cercle, le Lac du Bourget.

36 ch., 78 pers.

☎ 04 79 61 21 09

@ contact@galliahotel.com

🌐 www.galliahotel.fr

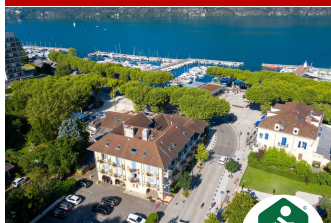
TARIFS à titre indicatif

Chambre double : de 70 à 130 €
Chambre twin : de 90 à 140 €
Chambre triple : de 120 à 145 €
Demi-pension (/ pers.) : de 106 à 120 €

*Du 01/02 au 23/12.***HÔTEL L'IROKO**

Place Edouard Herriot - Le Grand Port - 73100 Aix-les-Bains

★★★

**Hôtel**

Hôtel de charme, il vous séduira par sa décoration originale, la qualité de ses prestations et l'accueil de Véronique et de son équipe. Pour affaires ou pour loisirs, vous profiterez de l'environnement exceptionnel du bord de lac.

TARIFS à titre indicatif

Chambre double : de 79 à 149 € (3 gammes de chambres, standard, classique et confort)
Chambre twin : de 79 à 149 € (3 gammes de chambres, standard,

23 ch., 49 pers.

☎ 04 79 63 40 95

@ iroko@hotel-aixlesbains.com

🌐 www.hotel-iroko.com

*Du 26/12/2023 au 02/12/2024, tous les jours de 8h à 21h30.**Du 26/12 au 31/12/2024, tous les jours de 8h à 21h30.***IBIS STYLES DOMAINE DE MARLIOZ**

111 avenue de Marlioz - 73100 Aix-les-Bains

★★★★

**Hôtel**

Entre lac et montagnes, l'hôtel Ibis Styles Aix-les-Bains vous accueille grâce à ses 100 chambres confortables, climatisées avec wifi et petit déjeuner inclus dans un parc arboré de 10 hectares.

100 ch., 216 pers.

☎ 04 79 61 77 77

@ H2944@accor.com

🌐 domainedemarlioz.com

TARIFS à titre indicatif

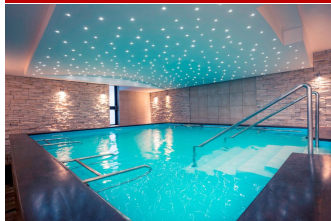
Chambre double : de 78 à 224 € (avec petit déjeuner)
Chambre single : de 68 à 214 € (avec petit déjeuner).
Taxe de séjour non incluse.

*Toute l'année.*

MERCURE DOMAINE DE MARLIOZ HÔTEL & SPA

★★★★

111 avenue de Marlioz - 73100 Aix-les-Bains

**Hôtel - Restaurant**

Au cœur d'un parc de 10 hectares entre lac et montagnes, le Mercure Aix-les-Bains vous accueille pour vos séjours d'affaires ou de loisirs.

TARIFS à titre indicatif

Chambre double : de 99 à 369 €
Chambre single : de 99 à 369 €
Petit déjeuner : à partir de 18,90 €
Tarif groupe à partir de 10 personnes.
Taxe de séjour non incluse.

60 ch., 120 pers.

☎ 04 79 61 79 79

@ H2945@accor.com

🌐 domainedemarlioz.com



Toute l'année.

VILLA MARLIOZ

★★★

15 montée de Marlioz - 73100 Aix-les-Bains

**Hôtel - Restaurant**

Hôtel 3 étoiles et SPA.
La Villa Marlioz est à proximité du centre ville, au sein d'un parc.
80 chambres spacieuses, accès WIFI gratuit.

TARIFS à titre indicatif

Chambre double : de 67 à 219 €
Chambre twin : de 67 à 219 €
Chambre single : de 67 à 219 €
Chambre triple : de 67 à 219 €
Chambre quadruple : de 85 à 239 €
(2 adultes + 2 enfants de moins de 12 ans)

80 ch., 247 pers.

☎ 04 79 88 62 94

@ villamarlioz@vacancesbleues.fr

🌐 www.villamarlioz.fr/



Du 02/02 au 19/11/2023, tous les jours.

Du 08/02 au 23/11/2024, tous les jours.
24h/24h.**CHÂTEAU DES COMTES DE CHALLES**

★★★

247 montée du Château - 73190 Challes-les-Eaux

**Hôtel - Restaurant**

Le Château des Comtes de Challes offre un cadre de rêve pour transformer votre séjour de vacances ou d'affaires en un instant inoubliable.

TARIFS à titre indicatif

Chambre double : de 120 à 168 €
(Tarif min pour 1 personnes / Tarif max pour 2 personnes)
Chambre double avec petit déjeuner : de 135 à 198 € (Tarif min pour 1 personnes / Tarif max pour 2 personnes)
Suite

58 ch., 135 pers.

☎ 04 79 72 72 72

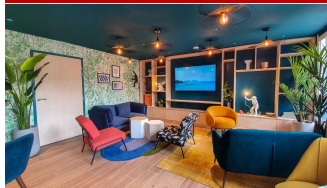
@ info@chateaudescomtesdechalles.com

🌐 www.chateaudescomtesdechalles.com

Du 01/01 au 31/12/2024.
Ouvert 24h/24.
Du 21 Octobre 2024 au 4 Novembre 2024.**URBAN HÔTEL**

★★★★

1 avenue de Marlioz - 73100 Aix-les-Bains

**Hôtel**

L'Urban Hôtel (anciennement hôtel Agora) en plein cœur de ville dispose de 62 chambres climatisées entièrement rénovées en 2019. Son espace aqua-détente composé d'une piscine chauffée, d'un sauna et d'un hammam vous garantira un pur moment de relaxation.

62 ch., 142 pers.

☎ 04 79 34 20 20

@ reception@urban-hotel.fr

🌐 www.urban-hotel.fr



Du 09/02 au 31/12.

LA MAISON ROUGE

★★★

61, Rue de la République - 73000 Chambéry

**Hôtel - Restaurant**

Idéalement situé à l'entrée de Chambéry, cet hôtel - restaurant & spa vous accueille chaleureusement comme à la Maison et vous propose trois typologies de chambres, Supérieure, Confort et Cabane, pour un séjour mémorable au cœur de la Savoie.

105 ch., 288 pers.

☎ 04 79 60 05 00

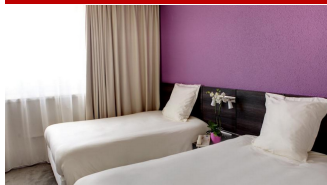
@ info@lmrchambery.com

🌐 www.chambery-hotel.fr

Du 01/01 au 31/12/2024.
Ouvert 24h/24.**BEST WESTERN ALEXANDER PARK**

★★★★

51 rue Alexander Fleming - 73000 Chambéry

**Hôtel - Restaurant**

À 500 m du péage autoroute Chambéry Nord, sortie n°14, facile d'accès, parking privé gratuit. À 5 mn du centre ville, grand parc, 100 chambres climatisées et insonorisées. Restaurant, bar, salle de réception et piscine extérieure.

99 ch., 246 pers.

☎ 04 79 68 60 00

@ reservation@alexanderpark.fr

🌐 www.alexanderpark.fr



Toute l'année.

CHÂTEAU DE CANDIE

533, Rue du Bois de Candie - 73000 Chambéry

★★★★

**Hôtel - Restaurant**

Au cœur d'un magnifique parc de six hectares aux arbres centenaires et aux fontaines joyeuses, cette authentique maison forte du XIVème siècle conjugue passé et contemporanéité pour un séjour idyllique.

25 ch., 65 pers.

☎ +33 (0)4 79 96 63 00

☎ 04 79 96 63 00

✉ info@chateaudecandie.com

🌐 www.chateaudecandie.com

TARIFS à titre indicatif

Chambre double : de 195 à 220 €

Chambre single : de 130 à 150 €

Duplex : de 460 à 520 €

Suite : de 395 à 460 €

Animaux : 16 €.

Taxes de séjour : 1,20 € par nuit et par personne

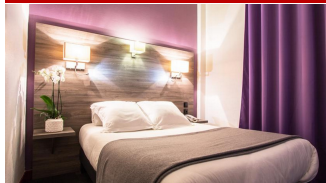


Du 26/04 au 31/10/2024.

HÔTEL ACTUEL CHAMBÉRY CENTRE GARE

1 avenue de la Boisse - 73000 Chambéry

★★★

**Hôtel - Restaurant**

Convivial, chaleureux, et dynamique sont les atouts de cet établissement familial. Idéalement situé en centre ville, face à la gare SNCF de Chambéry. L'hôtel Bar Brasserie l'Actuel est totalement insonorisé et rénové. Canal + . Wifi gratuit. Bagagerie.

**36 ch., 72 pers.**

☎ 04 79 44 32 75

✉ hotel@actuel-chambery.fr

🌐 www.hotel-chambery-actuel.fr

TARIFS à titre indicatif

Chambre double : de 70 à 125 €

Chambre single : de 62 à 80 €

Chambre triple : de 85 à 160 €

Chambre quadruple : de 99 à 160 €

Petit déjeuner : 10,50 €

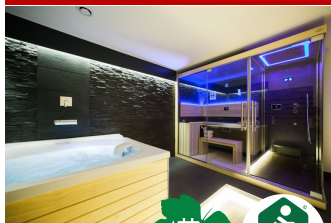


Du 01/01 au 31/12.

HÔTEL DES PRINCES

4 rue de Boigne - 73000 Chambéry

★★★

**Hôtel**

Situé en plein cœur de Chambéry, cet ancien couvent a été rénové et transformé en hôtel de charme raffiné. L'hôtel des Princes est une maison intime et chaleureuse où il fait bon se retrouver.

**45 ch., 106 pers.**

☎ 04 79 33 45 36

✉ contact@hoteldesprinces.com

🌐 www.hoteldesprinces.com

TARIFS à titre indicatif

Chambre double : de 65 à 180 €

Chambre twin : de 65 à 180 €

Chambre single : de 65 à 180 €

Chambre triple : de 99 à 240 €

Chambre quadruple : de 139 à 260 €

Taxes de séjour : 1,20 € par nuit et par personne



Toute l'année.

IBIS STYLES CHAMBÉRY CENTRE GARE

154 rue Sommeiller - 73000 Chambéry

★★★

**Hôtel**

Hôtel 36 chambres climatisé et insonorisé, situé à coté de la gare, proche des transports urbains et du centre-ville.

**36 ch., 72 pers.**

☎ 04 79 62 37 26

✉ h9541@accor.com

🌐 all.accor.com/hotel/9541/index.fr.shtml

TARIFS à titre indicatif

Chambre double avec petit déjeuner : de 84 à 145 € (grand lit 160x200)

Chambre single : de 74 à 145 € (grand lit 160x200)

Chambre triple : de 135 à 200 € (chambre occupée par 2 adultes et 1 enfants moins de 18 ans)

Petit déjeuner : 10 € (tarif visiteur)



Toute l'année.

KYRIAD CHAMBÉRY CENTRE CURIAL

371 rue de la République - 73000 Chambéry

★★★

**Hôtel**

Notre hôtel 3*** propose des massages et divers soins dans son espace bien-être L'Essence!. Nos chambres spacieuses, notre copieux buffet petit déjeuner sauront vous ravir. Ouvert 24/24 le Kyriad sera votre adresse de choix pour visiter Chambéry.

**149 ch., 372 pers.**

☎ 04 79 36 13 64

✉ chambery.centre@kyriad.fr

🌐 www.kyriad-chambery-centre-curial.fr

TARIFS à titre indicatif

Chambre double : de 69 à 209 €

Chambre triple : de 95 à 295 €

Chambre quadruple : de 95 à 295 €

Petit déjeuner : 13,50 €.

Taxes de séjour : 1,20 € par nuit et par personne



Toute l'année.

LE CINQ

22 Faubourg Reclus - 73000 Chambéry

★★★★

**Hôtel**

Hyper Centre ville, modernité et confort pour un séjour en toute intimité dans le plus baroque des hôtels contemporains chambériens.

Le Cinq est votre destination avec sa piscine intérieure chauffée et son sauna.

51 ch., 110 pers.

☎ 04 79 33 51 18

✉ reception@hotel-chambery.com

🌐 www.hotel-chambery.com

TARIFS à titre indicatif

Chambre double : de 85 à 229 €

Chambre single : de 85 à 229 €

Chambre quadruple : de 158 à 388 €

Suite : de 111 à 350 €



Toute l'année.

MERCURE CHAMBÉRY CENTRE

183 Place de la Gare - 73000 Chambéry

★★★★

**Hôtel**

Entre lacs et montagnes, l'hôtel Mercure Chambéry Centre vous accueille pour vos séjours en famille ou vos déplacements professionnels. Situé en face de la gare, l'équipe de réception est là pour vous accueillir 24h/24 et 7j/7.

81 ch., 162 pers.

☎ 04 79 62 10 11

@ h1541@accor.com

🌐 all.accor.com/hotel/1541/index.fr.shtml

TARIFS à titre indicatif

Chambre double : de 109 à 249 €

Chambre twin : de 109 à 249 €

Petit déjeuner : 18,90 €

Animaux : 14 €

Parking voiture : 16 €.



Toute l'année.

PETITHÔTELCONFIDENTIEL

10 rue de la Trésorerie - 73000 Chambéry

★★★★★

**Hôtel - Restaurant**

A l'ombre du Château des Ducs de Savoie, Petit Hôtel Confidentiel***** conjugue atmosphère de velours et art de vivre délicat. L'élégance déroule son fil rouge dans les 15 chambres et suites, modernes et épurées.

15 ch., 40 pers.

☎ 04 79 26 24 17

@ contact@petithotelconfidentiel.com

🌐 www.petithotelconfidentiel.com

TARIFS à titre indicatif

Chambre double : de 350 à 490 €

Chambre single : de 250 à 490 €

Chambre quadruple : de 590 à 950 €

Suite : de 390 à 950 €

Petit déjeuner : 25 €

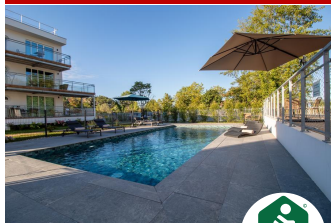


Toute l'année.

SHANA HÔTEL & RÉSIDENCE

796 route de l'écluse - Le port - 73310 Chanaz

★★★

**Hôtel**

Ancré entre le Rhône et le lac du Bourget, dans la petite Venise savoyarde, le Shana Hôtel & Résidence vous accueille à Chanaz, avec ses vingt-cinq chambres, ses dix appartements et son espace séminaire.

30 ch., 69 pers.

☎ 04 58 39 01 15

@ info@shanahotel.fr

🌐 www.shanahotel.fr/

TARIFS à titre indicatif

Taxe de séjour non incluse.



Toute l'année.

De 8h à 20h pour la réception et jusqu'à 22h pour le BAR GOURMAND.

Ô PERVENCHES

600 chemin des Charmettes - 73000 Chambéry

★★★



LOGIS HOTELS

**Hôtel - Restaurant**

Hôtel trois étoiles et restaurant situé dans les hauteurs de la ville de Chambéry en Savoie. A 900 mètres du centre des congrès le manège et de l'espace Malraux.

10 ch., 23 pers.

☎ 04 79 33 34 26

@ contact@opervenches73.fr

🌐 www.opervenches73.fr

TARIFS à titre indicatif

Chambre double : à partir de 93 €

Chambre double avec petit déjeuner : à partir de 117 €

Chambre single : à partir de 83 € (Chambre pour 1 personne)

Chambre quadruple : à partir de 200 €

Quatre à partir de 145 € (Chambre)

Du 01/01 au 31/12/2024.

Lundi, Mardi, Mercredi, Jeudi, Vendredi, Samedi, Dimanche : ouvert.

**HÔTEL - RESTAURANT LA TABLE D'ORÉ**

40, impasse de la gare - 73390 Chamousset

★★★



LOGIS HOTELS

**Hôtel - Restaurant**

Dans un cadre calme, convivial et reposant, l'hôtel la table d'Oré a été refait à neuf en 2016 et saura répondre à vos attentes.

15 ch., 42 pers.

☎ 04 79 36 42 06

@ contact@hotel-restaurant-latabledaure.fr

🌐 www.hotel-restaurant-latabledaure.fr/

TARIFS à titre indicatif

Taxe de séjour non incluse.



Toute l'année.

HÔTEL CHÂTEAU BRACHET

48 impasse des Couduriers - 73100 Grésy-sur-Aix

★★★★★

**Hôtel - Restaurant**

Le Château Brachet est la demeure historique du Dr Léon Brachet. Également connu comme «le médecin des rois», il reste pour Aix-les-Bains une figure incontournable de la fin du XIXème siècle.

15 ch., 30 pers.

☎ 04 58 62 01 01

@ reservations@chateaubrachet.com

🌐 www.chateaubrachet.com

TARIFS à titre indicatif

Chambre double : à partir de 180 €.

Taxe de séjour non incluse.



Toute l'année.

HÔTEL DU POÈTE

★★★

55 bd Jean Charcot - 73100 Tresserve

**Hôtel**

Idéalement situé au pied de la piste cyclable et piétonne, face au Lac du Bourget, et à seulement 2 kilomètres du centre-ville d'Aix les Bains, l'Hôtel du Poète vous accueille avec ses 21 chambres confortables et douillettes.

21 ch., 44 pers.

☎ 04 79 61 21 67

@ hotel-du-poete@wanadoo.fr

🌐 www.hoteldupoete.fr

TARIFS à titre indicatif

Chambre double : de 65 à 90 €
Chambre single : de 65 à 90 €
Chambre triple : de 105 à 120 €
Petit déjeuner : de 5,50 à 8,50 €
(Petit déjeuner express ou buffet).

Taxe de séjour incluse.

**MOTEL991**

★★★

564 route d'Aix - 73420 Viviers-du-Lac

**Hôtel**

Idéalement situé entre Aix-les-Bains & Chambéry, Motel991 est un hôtel 3 étoiles fraîchement rénové. Enregistrement 24h/24 et 7j/7 par borne automatisée, petit-déjeuner buffet, réception-bar, espace de vie « La Station »... Motel 991 en a sous le capot.

27 ch., 78 pers.

☎ 04 79 61 34 53

@ info@motel-991.fr

🌐 www.motel-991.fr/

TARIFS à titre indicatif

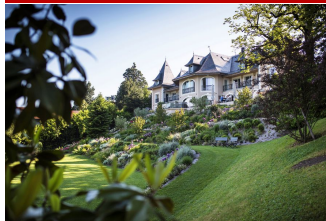
Payant

Motel991 est ouvert de 6h30 à 21h30. Le reste du temps, notre borne self check-in est disponible 24h/24 pour accéder à votre chambre à tout moment de la journée et de la nuit.

**HÔTEL L'INCOMPARABLE**

★★★★★

68-70 chemin de Belledonne - 73100 Tresserve

**Hôtel - Restaurant**

Au sommet d'un grand parc arboré, l'incomparable surplombe le Lac du Bourget, entouré par les montagnes. Idéalement située, la maison est épicurienne, hédoniste, et prône un luxe authentique et singulier. Laissez-vous guider...

15 ch., 34 pers.

☎ 04 58 01 74 23

@ info@hotel-lincomparable.com

🌐 hotel-lincomparable.com/fr/

TARIFS à titre indicatif

Chambre double : de 225 à 1 285 €
(Prix variant en fonction de la catégorie de chambres)
Chambre twin : de 225 à 1 285 €
(Prix variant en fonction de la catégorie de chambres)

**Du 10/02 au 31/12.****HÔTEL MIURA**

★★★★★

Route de l'Aéroport - 73420 Voglans

**Hôtel - Restaurant**

L'hôtel Miura est un tout nouveau complexe hôtelier 4 étoiles situé à 5 minutes du Lac du Bourget, 61 chambres de haut standing, un grand restaurant qui donne sur un grand parc calme, un bar lounge, un spa, une piscine intérieure et extérieure.

61 ch., 145 pers.

☎ 04 56 19 06 00

☎ 07 56 38 38 16

@ info@hotel-miura.com

🌐 www.hotel-miura.com/

TARIFS à titre indicatif

Taxe de séjour non incluse.

**Toute l'année.**

HÔTEL-RESTAURANT LE CHÂTEAU SAINT-JEAN ★★★★★

Avenue Henri de la Tourfondue - Parc Saint-Jean - 03100 Montluçon



Hôtel - Restaurant

Situé au cœur d'un parc, dans une parfaite tranquillité, ce gracieux château offre, au sein de ses épaisses murailles, le confort d'une installation cossue, conçue pour l'agrément, la détente et la douceur de vivre.

19 ch., 40 pers.

☎ 04 70 03 26 57

@ reservation@chateau-saint-jean.com

🌐 www.chateau-saint-jean.com

TARIFS à titre indicatif

Chambre double : de 220 à 450 € (tarifs en fonction des saisons)

Chambre triple : de 260 à 480 € (tarifs en fonction des saisons)

Suite : de 455 à 770 € (tarifs en fonction des saisons)

*Du 07/03 au 31/12/2024 de 9h à 17h.
Jours et horaires d'ouverture de l'hôtel-restaurant susceptibles de modification.*



HÔTEL-RESTAURANT LE CLOS DE BOURGOGNE ★★★★★

83 rue de Bourgogne - 03000 Moulins



Hôtel - Restaurant

Dans un écrin de verdure, l'hôtel-restaurant doté de 11 chambres classées 4 étoiles est logé dans une agréable demeure du XVIIIe siècle, entièrement climatisée.

11 ch., 22 pers.

☎ 04 70 44 03 00

@ contact@clos-de-bourgogne.com

🌐 www.clos-de-bourgogne.com

TARIFS à titre indicatif

Chambre double : de 110 à 190 €

Suite : de 290 à 340 €

Petit déjeuner : 15 €

Taxe de séjour : 2 €.

Repas non inclus, menu visible sur le site internet.

Taxe de séjour non incluse.



Du 05/02 au 21/12/2024.

MERCURE MOULINS CENTRE - HÔTEL DE PARIS ★★★★★

21 rue de Paris - 03000 Moulins



Hôtel

L'hôtel Mercure Moulins Centre - Hôtel de Paris vous ouvre ses portes en tant qu'étape incontournable de la mythique Nationale 7.

TARIFS à titre indicatif

Chambre double : de 121 à 176 €

Chambre double avec petit déjeuner : de 159 à 214 €

Chambre single : de 121 à 176 €

Chambre triple : de 131 à 186 €

Suite : de 176 à 210 €

Petit déjeuner : 18 €

30 ch., 72 pers.

☎ 04 70 44 00 58

@ HA9F1@accor.com

🌐 www.hoteldeparis-moulins.com



Du 01/01 au 31/12/2024.

BRIT HÔTEL DE GRIGNAN ★★★★★

7 place Sévigné - 03200 Vichy



Hôtel

L'hôtel de Grignan vous invite à découvrir l'un des quartiers les plus attachant et élégant de Vichy.

TARIFS à titre indicatif

Chambre double : à partir de 110 €

Chambre twin : de 110 à 130 €

Chambre single : 80 € (1 personne maximum)

Chambre triple : de 199 à 270 € (3 personnes)

Chambre quadruple : de 199 à 270 € (4 personnes maximum)

Petit déjeuner : 14,50 €

59 ch., 126 pers.

☎ 04 70 32 08 11

@ hotel.de.grignan@orange.fr

🌐 hotel-vichy-centre.brithotel.fr/



Toute l'année.

HÔTEL ALETTI PALACE ★★★★★

3 place Joseph Aletti - 03200 Vichy



Hôtel - Restaurant

Construit en 1905 sous le nom de Thermal Palace par Joseph ALETTI, précurseur des magnats de l'hôtellerie moderne à Vichy, cet hôtel fait partie des fleurons du patrimoine et des Palaces qui confèrent à la ville une inestimable atmosphère.

129 ch., 258 pers.

☎ 04 70 30 20 20

☎ 04 70 30 20 00

@ contact@aletti.fr

🌐 www.hotel-aletti.fr

TARIFS à titre indicatif

Chambre double : de 140 à 195 €

Chambre single : de 125 à 175 €

Suite : à partir de 200 €

Demi-pension (/ pers.) : 40 € (petit déjeuner + déjeuner OU dîner hors



*Toute l'année
tous les jours.*

MAISON DECORET ★★★★★

15 rue du Parc - 03200 Vichy



Hôtel - Restaurant

Martine et Jacques Decoret vous invitent à découvrir la Maison Decoret, hôtel 4* et Relais et Châteaux ; face au parc des sources de Vichy, dans un chalet de briques construit sous Napoléon III.

5 ch., 10 pers.

☎ 04 70 97 65 06

@ contact@maisondecoret.com

🌐 www.maisondecoret.com

TARIFS à titre indicatif

Chambre double : 230 €.

Tarif groupe à partir de 6 personnes.

Taxe de séjour non incluse.



*Toute l'année
le jeudi, vendredi, samedi et dimanche.
Fermetures exceptionnelles les 1er mai et 25 décembre.*

MERCURE VICHY THERMALIA ★★★★★

1 avenue Thermale - 03200 Vichy

**Hôtel - Restaurant**

Calme et élégant, cet hôtel de charme ne vous laissera pas indifférent. Idéalement situé en plein cœur de la ville de Vichy, il bénéficie d'un accès direct au parc des sources et au centre-ville.

78 ch., 159 pers.

☎ 04 70 30 52 52

@ resa@vy-resort.com

🌐 vy-resort.com/fr/hotels/mercure-vichy-thermalia/

TARIFS à titre indicatif

Taxe de séjour : 2 €.

Gratuit pour les moins de 16 ans.

Tarif groupe à partir de 20 personnes.

Taxe de séjour non incluse.



*Du 01/01 au 27/10/2024
tous les jours.*

VICHY CÉLESTINS SPA HÔTEL ★★★★★

111 boulevard des États-Unis - 03200 Vichy

**Hôtel - Restaurant**

Dans un cadre apaisant, au bord de l'Allier, à quelques mètres du centre ville, le Vichy Célestins Spa Hôtel***** se dresse au cœur d'un parc aux arbres centenaires, avec vue sur le lac d'Allier et le golf de Vichy.

129 ch., 248 pers.

☎ 04 70 30 82 00

@ resa@vy-resort.com

🌐 vy-resort.com/fr

TARIFS à titre indicatif

Chambre double : à partir de 159 €

Chambre twin : à partir de 159 €

Suite : à partir de 329 €

Petit déjeuner : à partir de 28 €

Animaux : à partir de 17 €.



*Du 01/01 au 03/11/2024
tous les jours.*

AIDEN BY BEST WESTERN ★★★★★

41 avenue de la République - 63000 Clermont-Ferrand

**Hôtel - Restaurant**

Hôtel 4 * dont le concept s'appuie sur l'énergie volcanique et minérale de la chaîne des puys et invite à se ressourcer. Au sein d'un environnement iridescent et intimiste où la lumière se traduit en énergie magnétique.

85 ch., 170 pers.

☎ 04 44 05 01 30

@ reservation@lemagnetic.com

🌐 www.lemagnetic.com/fr/

TARIFS à titre indicatif

Chambre double : à partir de 99 €

Chambre twin : à partir de 99 €

Chambre single : à partir de 99 €

Chambre triple : à partir de 109 €

Chambre quadruple : à partir de 119 €



*Du 01/01 au 31/12/2024.
24h/24.*

GRAND MESS CLERMONT-FERRAND ★★★★★

15, rue de l'Eminée - 63000 Clermont-Ferrand

**Hôtel - Restaurant**

C'est être comme à la maison, on s'y sent bien, on y dort bien et on y revient !

96 chambres modernes, 7 salles entièrement équipées, 2 restaurants aux formules variées, un Bar central, un patio végétalisé et 2 rooftops avec vue sur la Chaîne des Puys.

96 ch., 204 pers.

☎ 04 86 86 13 00

@ clermont@grandmess.com

🌐 www.grandmess.com

TARIFS à titre indicatif

Payant



*Toute l'année.
Ouverture prochaine.*

HOLIDAY INN CLERMONT-FERRAND CENTRE ★★★★★

59 boulevard François-Mitterrand - 63000 Clermont-Ferrand

**Hôtel - Restaurant**

Situé au cœur de la ville, en face du jardin Lecoq, à côté de la maison de la culture et à 5 min à pied de la place de Jaude.

94 ch., 188 pers.

☎ 04 73 17 48 48

@ clermont@hiclermont.com

🌐 www.holidayinn.com/hotels/fr/fr/clermont-ferrand/cfcfr/hoteldetail

TARIFS à titre indicatif

Chambre double : à partir de 95 € (Offre culture, à l'occasion d'Europavox, 75 euros la nuit pour 2, petits-déjeuners inclus, sur présentation des billets de concert.)

Chambre twin : à partir de 95 €

(Offre culture, à l'occasion

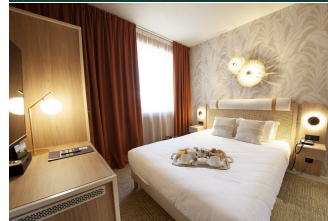
d'Europavox, 75 euros la nuit pour



Du 01/01 au 31/12.

HÔTEL KYRIAD PRESTIGE ★★★★★

25 avenue de la Libération - 63000 Clermont-Ferrand

**Hôtel - Restaurant**

Hôtel 4 étoiles de 81 chambres situé au cœur du centre-ville.

81 ch., 162 pers.

☎ 04 73 93 22 22

@ clermontferrandcentre@kyriadprestige.fr

🌐 www.kyriad-prestige-clermont-ferrand.fr

TARIFS à titre indicatif

Chambre double : de 119 à 195 €

Chambre twin : de 119 à 195 €

Chambre single : de 109 à 185 €

Suite : de 159 à 235 €

Petit déjeuner : 18 €

Animaux : 13 €

Parking voiture : 15,50 €.



Toute l'année.

HÔTEL LITTÉRAIRE ALEXANDRE VIALATTE BEST WESTERN SIGNATURE COLLECTION

16 place Delille - 63000 Clermont-Ferrand



Hôtel

Cet hôtel Littéraire 4 étoiles est l'unique lieu de la ville d'où l'on dispose d'une vue imprenable sur la cathédrale, la basilique Notre-Dame-du-Port et les volcans d'Auvergne en arrière plan via sa salle de petit déjeuner au 6^{ème} étage.

TARIFS à titre indicatif

Chambre double : de 99 à 204 €

Chambre single : de 99 à 204 €

Chambre triple : de 104 à 214 €

Suite : de 114 à 229 €

De 01/01 au 31/12/2024

63 ch., 163 pers.

☎ 04 73 91 92 06

@ contact@hotelvialatte.com

🌐 www.hotelvialatte.com



Du 01/01 au 31/12/2024.

HÔTEL NOVOTEL CLERMONT-FERRAND

32-34 rue Georges Besse - Le Brézet - 63000 Clermont-Ferrand



Hôtel - Restaurant

L'hôtel Novotel Clermont-Ferrand 4*, est situé en bordure de ville, proche des principaux axes de communication, doté d'un jolie parc, piscine extérieure et parking.



133 ch., 490 pers.

☎ 04 73 41 14 14

@ H1175@accor.com

🌐 all.accor.com/ssr/app/accor/rates/1175/index.fr.shtml?compositions=1&stayplus=false&snu=false&accessibleRooms=false&hideWDR=false&hideHotelDetails=false

TARIFS à titre indicatif

Chambre double : de 117 à 302 €

Chambre twin : de 117 à 302 €

Chambre single : de 117 à 302 €

Chambre triple : de 137 à 322 €

Petit déjeuner : 19 €

Animaux : 15 €.



Toute l'année.

HÔTEL OCEANIA

82 boulevard François-Mitterand - 63000 Clermont-Ferrand



Hôtel - Restaurant

Dans un décor contemporain et épuré, cet établissement est implanté au cœur de la ville.

TARIFS à titre indicatif

Chambre double : de 90 à 250 €

Chambre twin : de 90 à 250 €

Chambre single : de 90 à 250 €

Chambre triple : de 130 à 250 €

Chambre quadruple : de 130 à 260 € (Famille)

Suite : de 150 à 280 €

Petit déjeuner : de 16 à 20 €

Animaux : 20 €

130 ch., 243 pers.

☎ 04 73 29 59 59

@ oceania.clermont@oceaniahotels.com

🌐 www.oceaniahotels.com/fr/hotel/hotel-oceania-clermont-ferrand



Toute l'année.

MERCURE CLERMONT-FERRAND CENTRE JAUDE

1 avenue Julien - 63000 Clermont-Ferrand



Hôtel

Établissement situé au cœur du centre-ville, face à la Place de Jaude, idéal pour les voyages d'affaires et les séjours loisirs.

TARIFS à titre indicatif

Chambre double : de 114 à 500 €

Chambre twin : de 114 à 500 €

Chambre single : de 114 à 500 €

Suite : de 159 à 500 €

Petit déjeuner : 18,50 €

Animaux : 17 €

Parking voiture : 12 € (Pour 24h au centre commercial Jaude B.).

125 ch., 272 pers.

☎ 04 63 66 21 00

@ h9171@accor.com

🌐 all.accor.com/hotel/9171/index.fr.shtml



Toute l'année.

NOVOTEL SUITES CLERMONT-FD POLYDOME

52-54 avenue de la République - 63000 Clermont-Ferrand



Hôtel

Hôtel 4 étoiles situé au centre du quartier d'affaires, à proximité du centre de congrès et d'expositions Polydome, du stade Marcel-Michelin, de la Coopérative de mai et du CHU d'Estaing.

TARIFS à titre indicatif

Chambre double : de 110 à 215 €

Chambre twin : de 110 à 215 €

Chambre single : de 110 à 215 €

Petit déjeuner : 18,50 €

Animaux : à partir de 10 €

Parking voiture : à partir de 13,50 €

90 ch., 309 pers.

☎ 04 73 42 34 73

@ H6306@accor.com

🌐 www.hotel-novotelsuites-clermont-ferrand.com/fr/



Du 01/01 au 31/12.

HÔTEL LE PRÉ

3 Route de la Baraque - 63830 Durtol



Hôtel - Restaurant

Hôtel-restaurant situé sur les hauteurs de la ville, en direction du puy de Dôme.

TARIFS à titre indicatif

Payant



5 ch., 10 pers.

☎ 04 73 19 25 00

@ contact@restaurant-lepre.com

🌐 www.restaurant-lepre.com



*Du 01/01 au 31/12.
Annulé ou fermé.*

BEST WESTERN PLUS HÔTEL GERGOVIE



25 allée du Petit Puy - 63170 Pérignat-lès-Sarliève



Hôtel - Restaurant

Hôtel 4 étoiles situé au pied du Plateau de Gergovie dans un cadre verdoyant de 9 hectares. Proche des axes autoroutiers (A75, A89 et A71). A proximité immédiate de la Grande Halle et du Zénith. Label Clef Verte.

59 ch., 123 pers.

☎ 04 73 79 09 95

@ reservations@hotel-legergovie.com

🌐 www.hotel-legergovie.com

TARIFS à titre indicatif

- Chambre double : de 100 à 350 €
- Chambre twin : de 100 à 350 €
- Chambre single : de 100 à 350 €
- Chambre triple : de 110 à 360 €
- Chambre quadruple : de 200 à 600 € (maximum 4 personnes)

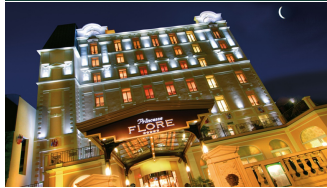


Du 01/01 au 31/12.

HÔTEL PRINCESSE FLORE



5 place Allard - 63130 Royat



Hôtel - Restaurant

En Auvergne, découvrez au cœur du Royat historique, le confort et l'élégance unique des 43 chambres et suite de l'hôtel 5 étoiles Princesse Flore à Royat proche de Clermont -Ferrand.

38 ch., 96 pers.

☎ 04 73 35 63 63

@ contact@princesse-flore-hotel.com

🌐 princesse-flore-hotel.com/fr/

TARIFS à titre indicatif

- Chambre double : de 180 à 220 €
- Chambre single : de 160 à 200 €
- Suite : de 260 à 800 €
- Petit déjeuner : 22 €
- Animaux : 15 €
- Parking voiture : 15 €.



*Du 01/01 au 31/12.
Fermeture annuelle une semaine début janvier.*